

МИНСКИЙ АВТОМОБИЛЬНЫЙ ЗАВОД

ГРУЗОПОДЪЕМНАЯ ТЕХНИКА



EURO-5



 **ГЛАВМАЗТОРГ**
Официальный дилерский центр МАЗ

8 800 500 70 02 | info@maz-gruzovik.ru

Москва, ул. Выборгская д.16 стр1
Новосибирск, ул. Толмачевская, д.33/3

МИНСКИЙ АВТОМОБИЛЬНЫЙ ЗАВОД

ОАО «МАЗ» – управляющая компания холдинга «БЕЛАВТОМАЗ» – одно из крупнейших предприятий Восточной Европы по выпуску грузовой, пассажирской, прицепной и специальной техники.

Модельный ряд грузовой техники Минского автомобильного завода включает: седельные тягачи, бортовые автомобили, самосвалы, шасси под установку коммунального и промышленного оборудования, а так же спецтехнику (лесовозы и сортиментовозы, автокраны, эвакуаторы и т.д.) Кроме того, в производственной линейке присутствуют среднетоннажные автомобили.

Вся техника комплектуется широкой гаммой двигателей: Cummins, MAN, Mercedes, Weichai Power, ММЗ и ЯМЗ, а так же механических и автоматических коробок переключения передач: Allison, Shaanxi Fast Gear, Mercedes, ZF, СААЗ, ТМЗ и ЯМЗ.

Прицепной состав, выпускаемый предприятием, представлен различными моделями прицепов и полуприцепов: бортовыми, самосвальными и полуприцепами-контейнеровозами, предназначенными для транспортировки различных грузов во всех сферах грузоперевозок. Так же МАЗ производит широкий спектр специализированной техники: сортиментовозов, панелевозов, трейлеров и прицепов-шасси, используемых под установку различного спецоборудования.

География экспорта продукции Минского автомобильного завода обширна. Его техника поставляется в более чем 40 стран ближнего и дальнего зарубежья.



МАЗ-4381N2-310-01

4x2, Евро-5

11 м
4 т

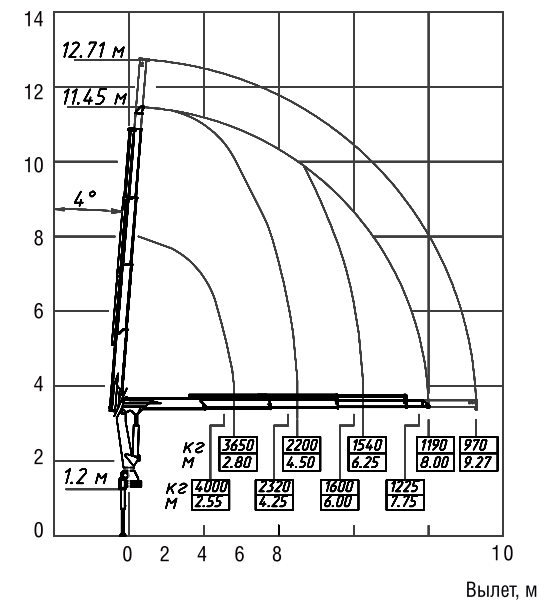


ТЕХНИЧЕСКИЕ ДАННЫЕ АВТОМОБИЛЯ	МАЗ-4381N2-310-01	
Крано-манипуляторная установка	Amco Veba 811T-3S	
Максимальный грузовой момент, т.м	10,3	
Вылет максимальный, м	7,75	
Грузоподъемные траверсы – максимальная, т	2,5	
Высота подъема максимальная, м	11,0	
Тяговое усилие лебедки, т	4,1	
Базовое шасси	МАЗ-4381N2-540-011	МАЗ-4381N2-2540-011
Технически допустимая максимальная масса автомобиля, кг	12500	12000
Технически допустимая максимальная масса, приходящаяся на оси:		
– на переднюю ось, кг	4500	
– на задний мост, кг	8000	
Масса автомобиля в снаряж.состоянии, кг	8000	
Распределение снаряженной массы:		
– на переднюю ось, кг	4000	
– на задний мост, кг	4000	
Технически допустимая грузоподъемность, кг	4000	
Двигатель	ММЗ Д-245.35Е5	
Максимальная скорость, км/ч	85	

Предназначены для эвакуации и доставки автомобилей к месту ремонта, стоянки



Высота подъема, м



АТП-17-8
4x2, Евро-5

АТП-17-7
4x2, Евро-5

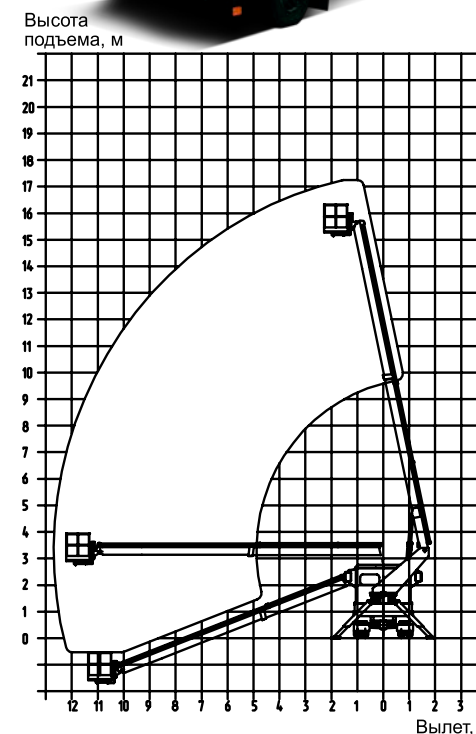
АТП-17-F
4x4, Евро-5

17 м
300 кг



ТЕХНИЧЕСКИЕ ДАННЫЕ АВТОМОБИЛЯ	АТП-17-8	АТП-17-7	АТП-17-F
Базовое шасси	МАЗ-4371N2-541-001 (4x2)	МАЗ-4371C0-541-001 (4x2)	МАЗ-4372C0-541-001 (4x4)
Двигатель	ММЗ-Д 245.35Е5	ЯМЗ-53423	ЯМЗ-53423
КПП	Fast Gear 6J70T	Fast Gear 6J70T	Fast Gear 6J70TA
Кабина		Малая	
Грузоподъемность, кг		300	
Высота подъема рабочая, м		17	
Вылет максимальный, м		13	
Время подъема на максимальную высоту, с		120	
Частота вращения максимальная, об/мин		0,5	
Технически допустимая максимальная масса автомобиля, кг	8060	8060	9600
Масса автомобиля в снаряж.состоянии, кг	8600	8600	9525
Распределение массы автомобиля в снаряженном состоянии:			
– на переднюю ось, кг	3650	3650	4500
– на задний мост, кг	4950	4950	5100
Максимальная скорость, км/ч		60	
Опорный контур, м			
– продольный		4,4	
– поперечный		3,285	

Предназначены для технического обслуживания электроустановок, линий электропередач напряжением до 1000 В, проведения ремонтно-декоративных работ



АТП-18-7
4х2, Евро-5

АТП-18-8
4х2, Евро-5

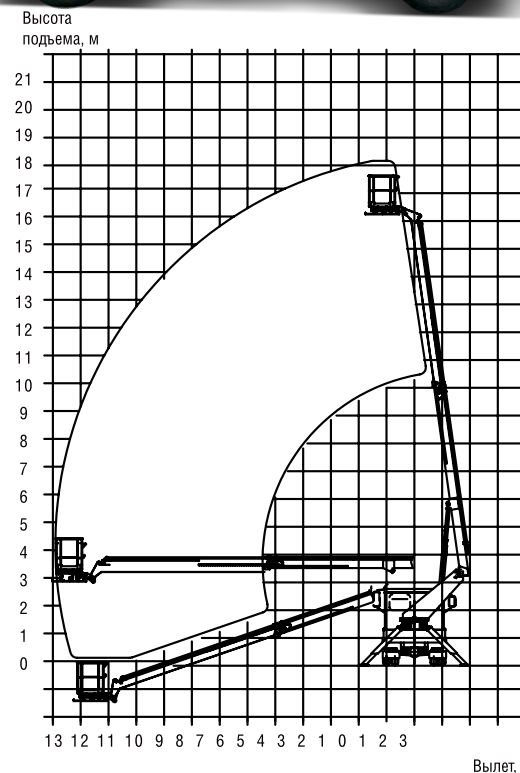
АТП-18-F
4х4, Евро-5

18 м
300 кг



ТЕХНИЧЕСКИЕ ДАННЫЕ АВТОМОБИЛЯ	АТП-18-7	АТП-18-8	АТП-18-F
Базовое шасси	МАЗ-4371С0-541-001 (4Х2)	МАЗ-4371N2-541-001 (4Х2)	МАЗ-4372С0-541-001 (4Х4)
Двигатель	ЯМЗ-53423	ММЗ-Д 245.35Е5	ЯМЗ-53423
КПП	Fast Gear 6J70Т	Fast Gear 6J70Т	Fast Gear 6J70ТА
Кабина	Малая		
Грузоподъемность, кг	300		
Высота подъема рабочая, м	18		
Вылет максимальный, м	13		
Глубина опускания, м	1,9		
Время подъема на максимальную высоту, с	120		
Частота вращения максимальная, об/мин	0,5		
Масса автомобиля в снаряж.состоянии, кг	8600	8600	9600
Распределение массы автомобиля в снаряженном состоянии:			
– на переднюю ось, кг	3500	3500	4500
– на задний мост, кг	5100	5100	5100
Максимальная скорость, км/ч	60		
Габаритные размеры в транспортном положении, мм (Д / Ш / В)	8900 / 2550 / 4000		
Опорный контур, м			
– продольный	4,4		
– поперечный	3,285		

Предназначены для технического обслуживания электроустановок, линий электропередач напряжением до 1000 В, проведения ремонтно-декоративных работ



АГП-20-8
4x2, Евро-5

20 м
250 кг

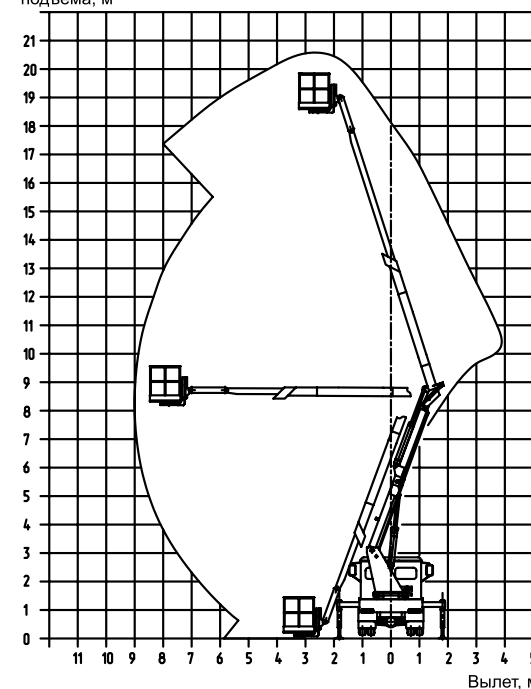


ТЕХНИЧЕСКИЕ ДАННЫЕ АВТОМОБИЛЯ	АГП-20-8
Базовое шасси	МАЗ-4371N2-541-001
КПП	Fast Gear 6J70T
Кабина	Малая
Двигатель	ММЗ Д-245.35Е5
Грузоподъемность, кг	250
Высота подъема рабочая, м	20
Вылет максимальный, м	7,5
Время подъема на максимальную высоту, с	120
Частота вращения максимальная, об/мин	0,5
Технически допустимая максимальная масса автомобиля, кг	8800
Масса автомобиля в снаряж.состоянии, кг	8600
Распределение массы автомобиля в снаряженном состоянии:	
– на переднюю ось, кг	3650
– на задний мост, кг	4950
Максимальная скорость, км/ч	60
Опорный контур, м	
– продольный	4.55
– поперечный	3.185

Предназначены для технического обслуживания электроустановок, линий электропередач напряжением до 1000 В, проведения ремонтно-декоративных работ



Высота подъема, м



АГП-30-А
4x2, Евро-5

АГП-30-В
4x2, Евро-5

30 м
300 кг

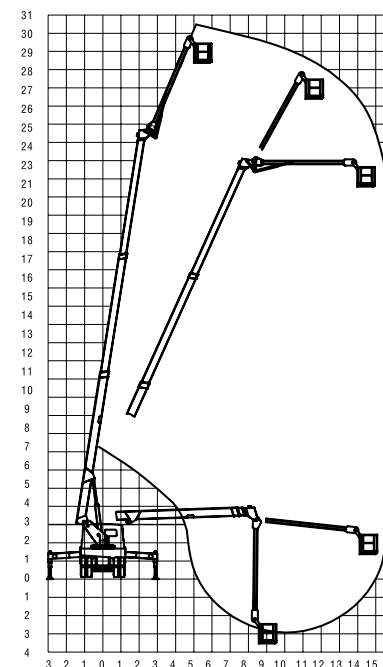


ТЕХНИЧЕСКИЕ ДАННЫЕ АВТОМОБИЛЯ	АГП-30-А	АГП-30-В
Базовое шасси	МАЗ-5340С2-527-001	МАЗ-534025-525-011
Кабина	Малая	
Двигатель	ЯМЗ 53653	WP7.270E51
КПП	ZF 9S1310T0	
Грузоподъемность, кг	300	
Высота подъема рабочая, м	30	
Вылет максимальный, м	15	
Глубина опускания, м	3,0	
Время подъема на максимальную высоту, с	240	
Частота вращения максимальная, об/мин	0,5	
Масса автомобиля в снаряж.состоянии, кг	16500	
Распределение массы автомобиля в снаряженном состоянии:		
– на переднюю ось, кг	6300	
– на заднюю тележку, кг	10200	
Максимальная скорость, км/ч	60	
Опорный контур, м		
– продольный	4,9	
– поперечный	5,8	

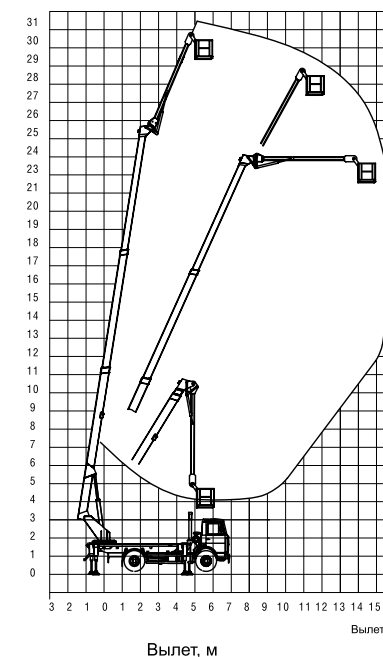
Предназначены для технического обслуживания электроустановок, линий электропередач напряжением до 1000 В, проведения ремонтно-декоративных работ



Высота подъема, м



Высота подъема, м

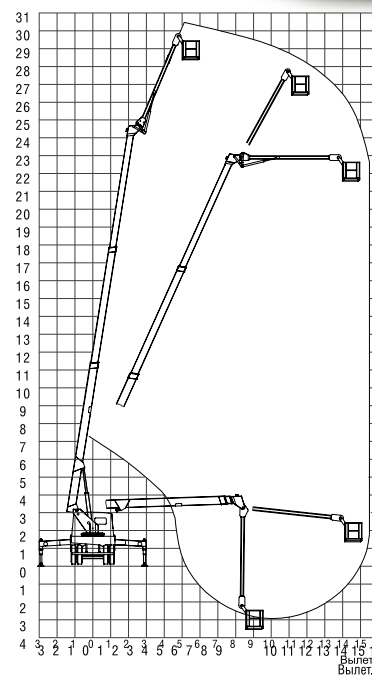


ТЕХНИЧЕСКИЕ ДАННЫЕ АВТОМОБИЛЯ	АГП-30-Н
Базовое шасси	МАЗ-5340С2-0003525-013
Кабина	Двойная
Двигатель	ЯМЗ-53653
КПП	ZF 9S1310T0
Грузоподъемность, кг	300
Высота подъема рабочая, м	30
Вылет максимальный, м	15
Глубина опускания, м	3,0
Время подъема люльки на максимальную высоту, с	240
Частота вращения максимальная, об/мин	0,5
Масса автомобиля в снаряж.состоянии, кг	17500
Габаритные размеры, мм (Д / Ш / В)	10000 / 25500 / 3900
Распределение массы автомобиля в снаряженном состоянии:	
– на переднюю ось, кг	6500
– на задний мост, кг	11000
Максимальная скорость, км/ч	60
Опорный контур, м	
– продольный	6,15
– поперечный	5,8

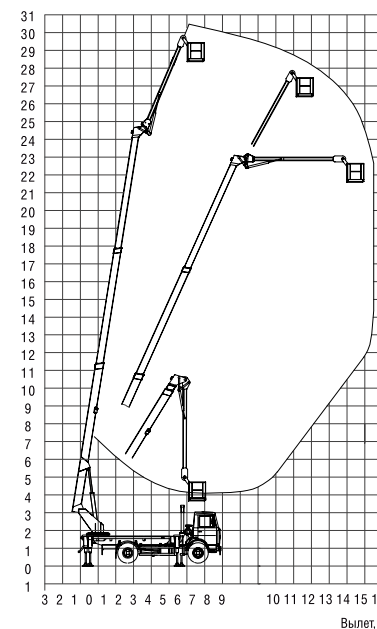
Предназначены для проведения строительно-монтажных, ремонтно-декоративных работ на зданиях и сооружениях



Высота подъема, м



Высота подъема, м



АГП-30-Ф
6x6, Евро-5

АГП-30-С
6x6, Евро-5

30 м
300 кг

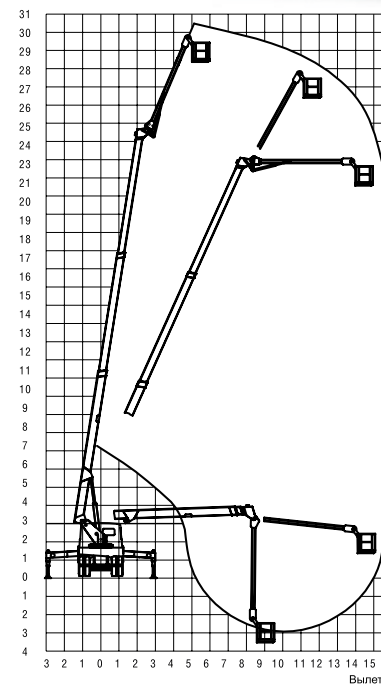


ТЕХНИЧЕСКИЕ ДАННЫЕ АВТОМОБИЛЯ	АГП-30-Ф	АГП-30-С
Базовое шасси	МАЗ-6317F5-566-001	МАЗ-631724-565-001
Кабина	Большая	
Двигатель	ЯМЗ-65872	WP 10.375E53
КПП	ЯМЗ 239	9JS200TA
Грузоподъемность, кг	300	
Высота подъема рабочая, м	30	
Вылет максимальный, м	15	
Глубина опускания, м	3,0	
Время подъема на максимальную высоту, с	240	
Частота вращения максимальная, об/мин	0,5	
Масса автомобиля в снаряж.состоянии, кг	21300	21400
Распределение массы автомобиля в снаряженном состоянии:		
– на переднюю ось, кг	7200	7200
– на задний мост, кг	14100	14200
Максимальная скорость, км/ч	60	
Опорный контур, м		
– продольный	5,67	
– поперечный	5,8	

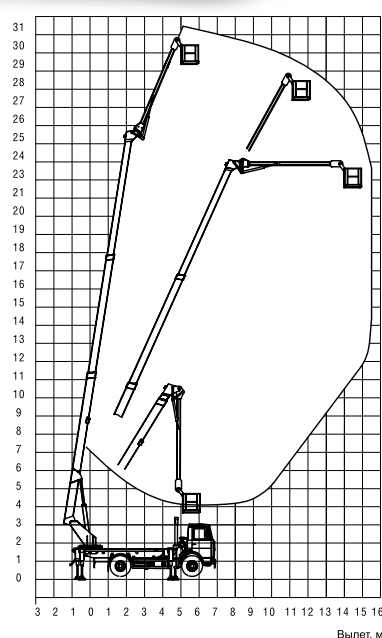
Предназначены для технического обслуживания электроустановок, линий электропередач напряжением до 1000 В, проведения ремонтно-декоративных работ



Высота подъема, м



Высота подъема, м



Т, М

АГП-40-G
6x4, Евро-5

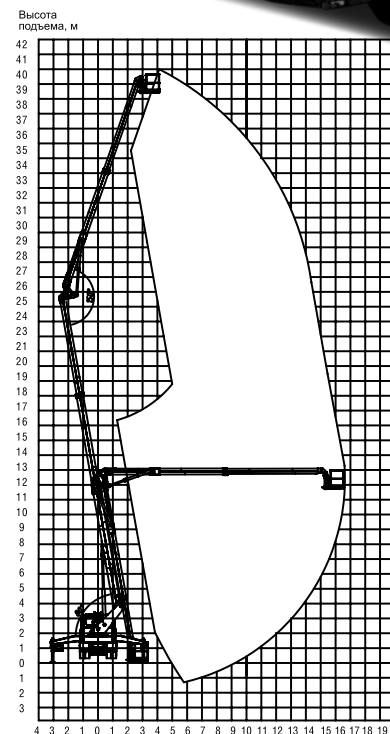
АГП-40-W
6x4, Евро-5

40 м
350 кг



ТЕХНИЧЕСКИЕ ДАННЫЕ АВТОМОБИЛЯ	АГП-40-G	АГП-40-W
Базовое шасси	МАЗ-6312С3-529-010	МАЗ-631226-529-010
Двигатель	ЯМЗ-53623	WP 7.300E51
КПП	ZF 9S1310T0	ZF 9S1310T0
Грузоподъемность, кг		350
Высота подъема рабочая, м		40
Вылет максимальный, м		18
Время подъема на максимальную высоту, с		360
Частота вращения максимальная, об/мин		0,5
Масса автомобиля в снаряж.состоянии, кг		22000
Распределение массы автомобиля в снаряженном состоянии:		
– на переднюю ось, кг		5300
– на заднюю тележку, кг		16700
Полная масса, кг		23850
Габаритные размеры, мм (Д / Ш / В)		11750 / 2550 / 4000
Максимальная скорость, км/ч		60
Опорный контур, м		
– продольный		7,92
– поперечный		6,88 и 5,08

Предназначены для проведения строительно-монтажных, ремонтно-декоративных работ на зданиях и сооружениях



МАЗ-6312С9-1526

6x4, Евро-5

МАЗ-631228-1526

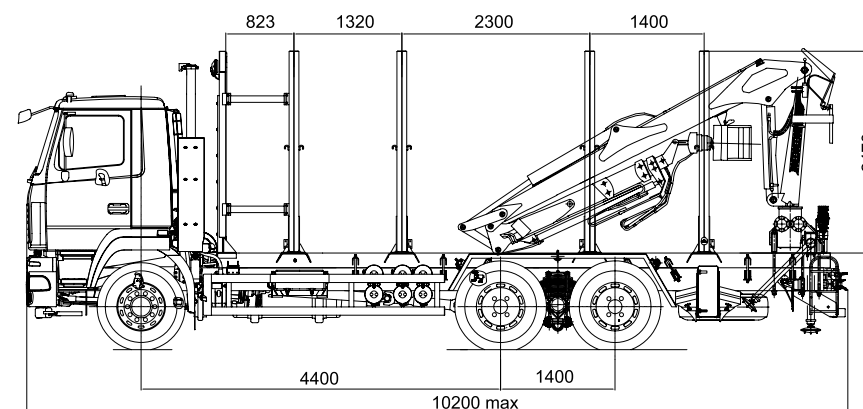
6x4, Евро-5

6x4

ТЕХНИЧЕСКИЕ ДАННЫЕ АВТОМОБИЛЯ	МАЗ-6312С9-1526 (МАЗ-6312С9-2526)	МАЗ-631228-1526 (МАЗ-631228-2526)
Двигатель	ЯМЗ-653.10	WP12.430E50
КПП	ZF 16S2520T0	16S2520T0
Кабина	малая (большая)	
Сортиментовозное оборудование	4 или 6 ложементов (по заказу)	
Технически допустимая грузоподъемность а/м, кг	16300*	18200*
Технически допустимая максимальная масса автомобиля, кг	33500	
Технически допустимая максимальная масса автомобиля, приходящаяся:	7500	
– на переднюю ось, кг	26000	
– на задний мост, кг		
Масса автомобиля в снаряж.состоянии, кг	15900...16600	
Распределение массы автомобиля в снаряженном состоянии:		
– на переднюю ось, кг	4500...5200	
– на заднюю тележку, кг	10800...11400	
Максимальная скорость, км/ч	85	
Вид буксирного приспособления	Беззазорная сцепка	
Крано-манипуляторная установка	Базовое исполнение: М75-04 (ММЗ, РБ) Под заказ: М100L97 (Австрия), ОМТЛ-97-04 (РФ), VM 10L74 (РФ), Майман ММ 100-03 (РФ), VM 10L86 (РФ), VPL 97-86 (РФ)	

*массы приведены для авт.-сортиментовозов с КМУ в комплектации с 4-мя ложементами

Предназначены для перевозки сортифта
в составе автопоезда



МАЗ-6312С9-1528
6x4, Евро-5

МАЗ-6312С9-2528
6x4, Евро-5

6x4



ТЕХНИЧЕСКИЕ ДАННЫЕ АВТОМОБИЛЯ	МАЗ-6312С9-1528	МАЗ-6312С9-2528
Двигатель	ЯМЗ-653	
КПП	ZF 16S2520T0	
Кабина	малая	большая
Сортиментовозное оборудование	6 или 4 ложементов с облегченными кониками из высокопрочной стали (по заказу)	
Технически допустимая грузоподъемность а/м, кг	18400	18200
Технически допустимая максимальная масса автомобиля, кг	33500	
Максимальная скорость, км/ч	85	
Вид буксирного приспособления	Беззазорная сцепка	
Крано-манипуляторная установка	Базовое исполнение: М75-04 (ММЗ, РБ) Под заказ: М100L97 (Австрия), ОМТЛ-97-04 (РФ), VM 10L74 (РФ), Майман ММ 100-03 (РФ), VM 10L86 (РФ), VPL 97-86 (РФ)	

*массы приведены для авт.-сортиментовозов с КМУ в комплектации с 6-ю ложементами

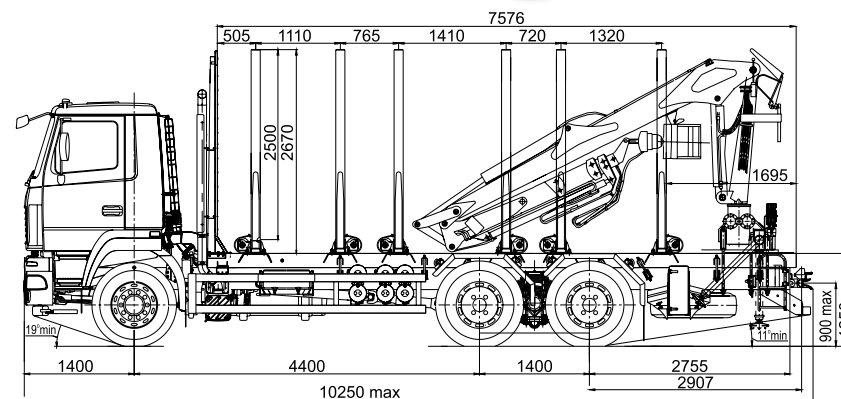
Особенность конструкции – применение ложементов сортиментовозного оборудования с улучшенными характеристиками, а именно:

– новая перспективная конструкция стойки ложементов с переменным сечением профиля (уменьшение сечения по высоте);

– использование специальной высокопрочной стали.

Указанные изменения позволяют уменьшить массу ложемента и всей установки сортиментовозного оборудования с улучшением прочностных свойств конструкции. Повышается грузоподъемность автомобиля.

Предназначены для перевозки сортимента в составе автопоезда



МАЗ-6317F9-1560
6x6, Евро-5

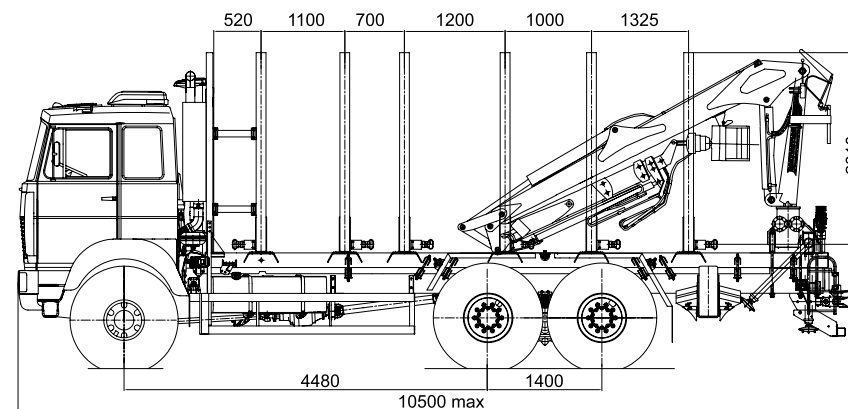
МАЗ-6317F9-1544
6x6, Евро-5

6x6



ТЕХНИЧЕСКИЕ ДАННЫЕ АВТОМОБИЛЯ	МАЗ-6317F9-1560	МАЗ-6317F9-1544
Базовое шасси	МАЗ-6317F9-560-000 (односкатная ошиновка)	МАЗ-6317F9-544-000 (двускатная ошиновка задних осей)
Двигатель	ЯМЗ-6587	
КПП	ЯМЗ-239	
Сортиментовозное оборудование	6 ложементов	6 ложементов
Технически допустимая грузоподъемность а/м, кг	11700	12550
Технически допустимая максимальная масса автомобиля, кг	28000	29150
Технически допустимая максимальная масса автомобиля, приходящаяся:		
– на переднюю ось, кг	7300	7150
– на заднюю тележку, кг	20700	22000
Максимальная скорость, км/ч	80	
Вид буксирного приспособления	Беззазорная сцепка	
Крано-манипуляторная установка	Базовое исполнение: М75-04 (ММЗ, РБ) Под заказ: М100L97 (Австрия), ОМТЛ-97-04 (РФ), VM 10L74 (РФ), Майман ММ 100-03 (РФ), VM 10L86 (РФ), VPL 97-86 (РФ)	

Предназначены для перевозки сортифта в составе автопоезда



МАЗ-4940V2(N2)C0-1118200-100
4x2, Евро-5

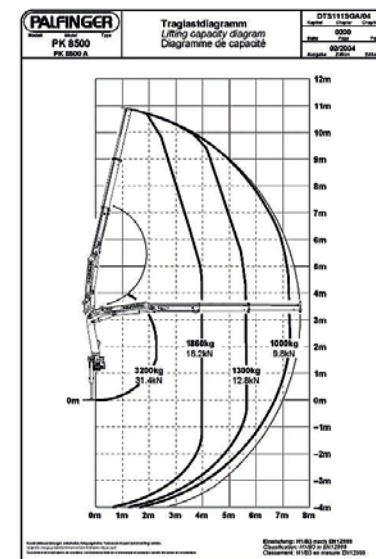
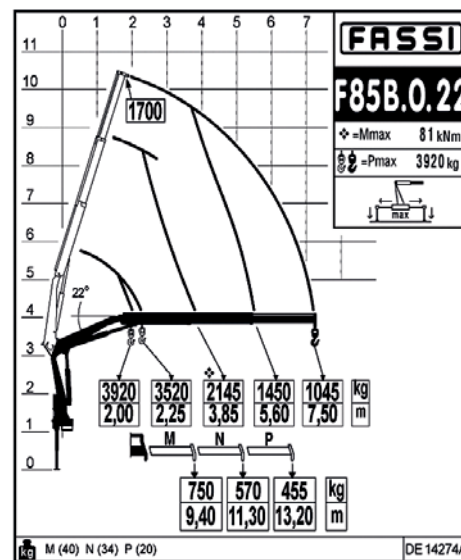
МАЗ-4940V2(N2)C0-1213200-100
4x2, Евро-5

3,7 т



ТЕХНИЧЕСКИЕ ДАННЫЕ АВТОМОБИЛЯ	МАЗ-4940V2(N2)C0-1118200-100	МАЗ-4940V2(N2)C0-1213200-100
Базовое шасси	4371V2-540-001 (4371N2-540-011) 4371C0-540-071*	
Двигатель	MAN D0834LFL64 (MM3 Д-245.35.E5) ЯМЗ-53423*	
КПП	ZF 6S800T0 (6J70T) ZF 6S800T0*	
Крано-манипуляторная установка	Fassi F85B.0.22	Palfinger PK8500A
Расположение КМУ	За кабиной	
Максимальный грузовой момент, т.м	8,26	7,4
Вылет максимальный, м	7,5	7,5
Грузоподъемность КМУ, т		
– максимальная	3,920	3,2
– при максимальном вылете	1,045	1,0
Высота подъема максимальная, м	10,0	10,8
Внутренние размеры бортовой платформы, м (Д / Ш)	5,3 / 2,48	
Технически допустимая максимальная масса автомобиля, кг	10100	
Технически допустимая максимальная масса автомобиля, приходящаяся:		
– на переднюю ось, кг	3800	
– на задний мост, кг	6300	
Масса автомобиля в снаряж.состоянии, кг	6400	
Распределение массы автомобиля в снаряженном состоянии:		
– на переднюю ось, кг	3750	
– на задний мост, кг	2650	
Технически допустимая грузоподъемность, кг	3700	
Максимальная скорость, км/ч	85	
Объем топливного бака, л	200	

Предназначены для перевозок различных грузов и выполнения погрузочно-разгрузочных работ на рассредоточенных объектах



МАЗ-6940С5-1124200-100
(6940С5-12124200-100)
 6x4, Евро-5

МАЗ-6940С5-1130200-100
(6940С5-2130200-100)
 6x4, Евро-5

МАЗ-6940С5-1233200-100
(6940С5-2233200-100)
 6x4, Евро-5

МАЗ-6940С5-1715200-100
(6940С5-2715200-100)
 6x4, Евро-5

5,28-
6,16 т

ТЕХНИЧЕСКИЕ ДАННЫЕ АВТОМОБИЛЯ	МАЗ-6940С5-1124200-100 (-6940С5-2124200-100)	МАЗ-6940С5-1130200-100 (-6940С5-2130200-100)	МАЗ-6940С5-1233200-100 (-6940С5-2233200-100)	МАЗ-6940С5-1715200-100 (-6940С5-2715200-100)
Базовое шасси	6312С5-8529-012			
Тип кабины	5440 (большая с низкой крышей)			
Двигатель	ЯМЗ-53603			
КПП	ZF 9S1310T0			
Крано-манипуляторная установка	Fassi F115A.0.22	Fassi F155A.0.22	Palfinger PK15500A	Инман ИМ 150N
Расположение КМУ	За кабиной (на заднем свесе)			
Максимальный грузовой момент, т.м	11,11	(13,56)	14,1	14,3
Вылет максимальный, м	7,9	(8,3)	8,1	8,02
Грузоподъемность КМУ, т				
– максимальная	5,4	(6,16)	6,1	6,1
– при максимальном вылете	1,36	(1,66)	1,69	1,69
Высота подъема максимальная, м	11,5	(12,0)	11,5	9,5
Внутренние размеры бортовой платформы, м (Д / Ш / В)	6,15 / 2,48 / 0,66			
Технически допустимая максимальная масса автомобиля, кг	33500			
Технически допустимая максимальная масса автомобиля, приходящаяся:				
– на переднюю ось, кг	7500			
– на задний мост, кг	26000			
Масса автомобиля в снаряж.состоянии, кг	13370 (13640)			
Распределение массы автомобиля в снаряженном состоянии:				
– на переднюю ось, кг	6600 (6780)			
– на задний мост, кг	6770 (6860)			
Технически допустимая грузоподъемность, кг	19500			
Максимальная скорость, км/ч	85			
Объем топливного бака, л	500			

МАЗ-6940С9-1124200-100
(6940С9-12124200-100)
6x4, Евро-5

МАЗ-6940С9-1130200-100
(6940С9-2130200-100)
6x4, Евро-5

МАЗ-6940С9-1233200-100
(6940С9-2233200-100)
6x4, Евро-5

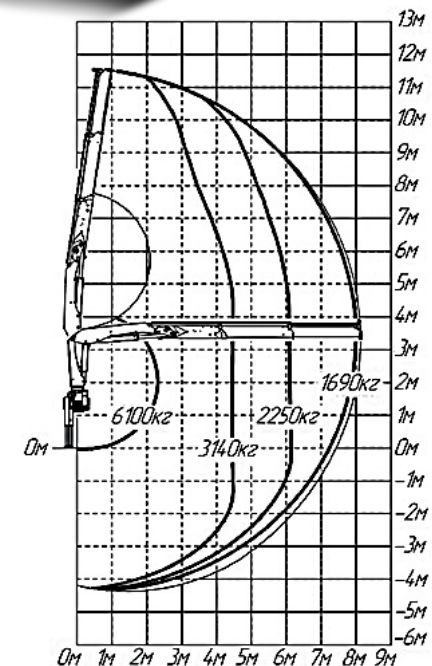
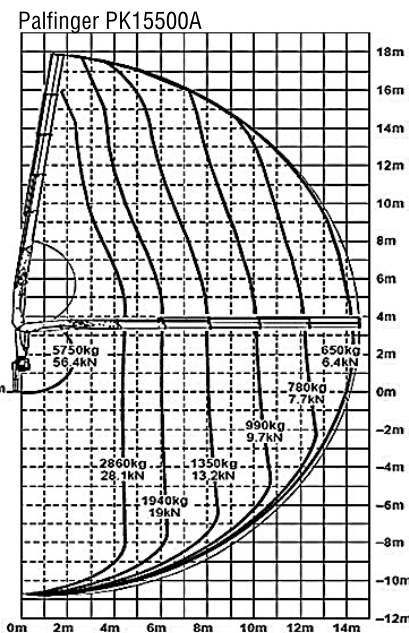
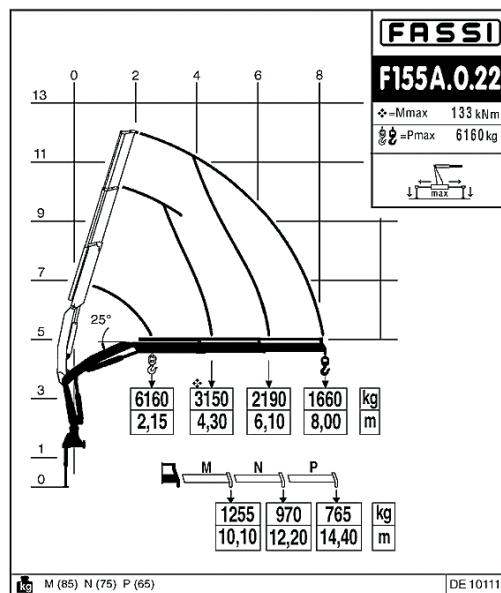
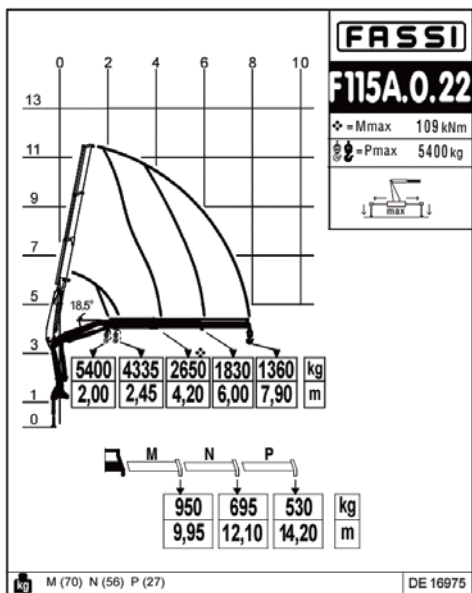
МАЗ-6940С9-1715200-100
(6940С9-2715200-100)
6x4, Евро-5

5,28-
6,16 т

ТЕХНИЧЕСКИЕ ДАННЫЕ АВТОМОБИЛЯ	МАЗ-6940С9-1124200-100 (-6940С9-2124200-100)	МАЗ-6940С9-1130200-100 (-6940С9-2130200-100)	МАЗ-6940С9-1233200-100 (-6940С9-2233200-100)	МАЗ-6940С9-1715200-100 (-6940С9-2715200-100)
Базовое шасси	6312С9-529-012			
Тип кабины	6431(большая с высокой крышей)			
Двигатель	ЯМЗ-653			
КПП	ZF 16S2520T0			
Крано-манипуляторная установка	Fassi F115A.0.22	Fassi F155A.0.22	Palfinger PK15500A	Инман ИМ 150N
Расположение КМУ	За кабиной (на заднем свесе)			
Максимальный грузовой момент, т.м	11,1	(13,56)	14,1	14,3
Вылет максимальный, м	7,9	(8,3)	8,1	8,02
Грузоподъемность КМУ, т				
– максимальная	5,1	(6,16)	6,1	6,1
– при максимальном вылете	1,36	(1,66)	1,69	1,69
Высота подъема максимальная, м	11,5	(12,0)	11,5	9,5
Внутренние размеры бортовой платформы, м (Д / Ш / В)	6,15 / 2,48 / 0,66			
Технически допустимая максимальная масса автомобиля, кг	33500			
Технически допустимая максимальная масса автомобиля, приходящаяся:				
– на переднюю ось, кг	7500			
– на задний мост, кг	26000			
Масса автомобиля в снаряж.состоянии, кг	13370 (13640)			
Распределение массы автомобиля в снаряженном состоянии:				
– на переднюю ось, кг	6600 (6780)			
– на задний мост, кг	6770 (6860)			
Технически допустимая грузоподъемность, кг	19500			
Максимальная скорость, км/ч	85			
Объем топливного бака, л	500 (за доплату 700)			

Грузовысотные характеристики для кран-манипуляторов серий МА3-6940С5 и МА3-6940С9

5,28-
6,16 Т



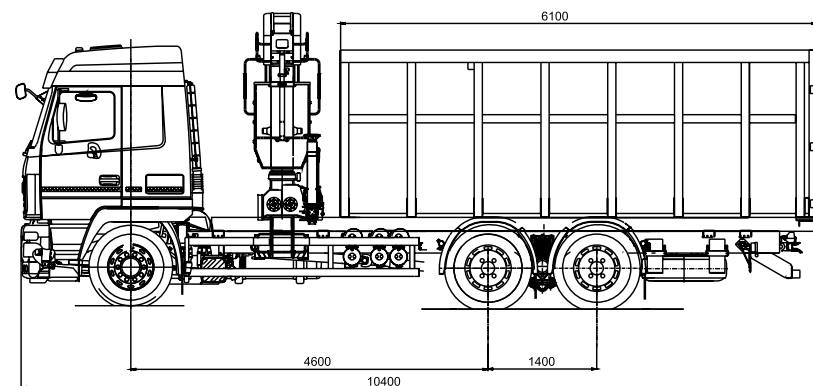
МАЗ-6950С9-5000327-001
6x4, Евро-5

МАЗ-6950С9-5000176-001
6x4, Евро-5

6x4



ТЕХНИЧЕСКИЕ ДАННЫЕ АВТОМОБИЛЯ	МАЗ-6950С9-5000327-001	МАЗ-6950С9-5000176-001
Базовое шасси	МАЗ-6312С9-8525-012	
Двигатель	ЯМЗ-653	
КПП	ZF 16S2520Т0	
Тип кабины	5440 (большая с низкой крышей)	
Технически допустимая максимальная масса автомобиля, кг	33500	
Масса автомобиля в снаряж.состоянии, кг	17000	16300
Технически допустимая грузоподъемность, кг	16500	17200
База автомобиля, мм	4600	
Объем топливного бака, л	500	
Объем платформы, м ³	28,37	
Внутренние размеры платформы (Д / В / Ш), мм	6080 / 2390 / 2100	
Тип платформы	Цельнометаллическая с усилителями из швеллера по контуру и распашным задним бортом	
Толщина бортов / пола платформы, мм	4 / 5	
Крано-манипуляторная установка	LIV L140NZ78 с ротатором и 6-ти лепесковым грейфером	Fassi F165AZ.0.22 с 5-ти челюстным грейфером SHZ 305 K (GV6) и ротатором
Расположение КМУ	за кабиной	
Максимальный грузовой момент, кНм	135	157
Вылет максимальный, мм	7775	8300
Грузоподъемность КМУ, кг		
– максимальная	3200	3135
– при максимальном вылете	1780	1920



Предназначены для транспортировки металлического лома и выполнение погрузочно-разгрузочных работ

КС-3579-С-02
4х2, Евро-5

КС-3579-W-02
4х2, Евро-5

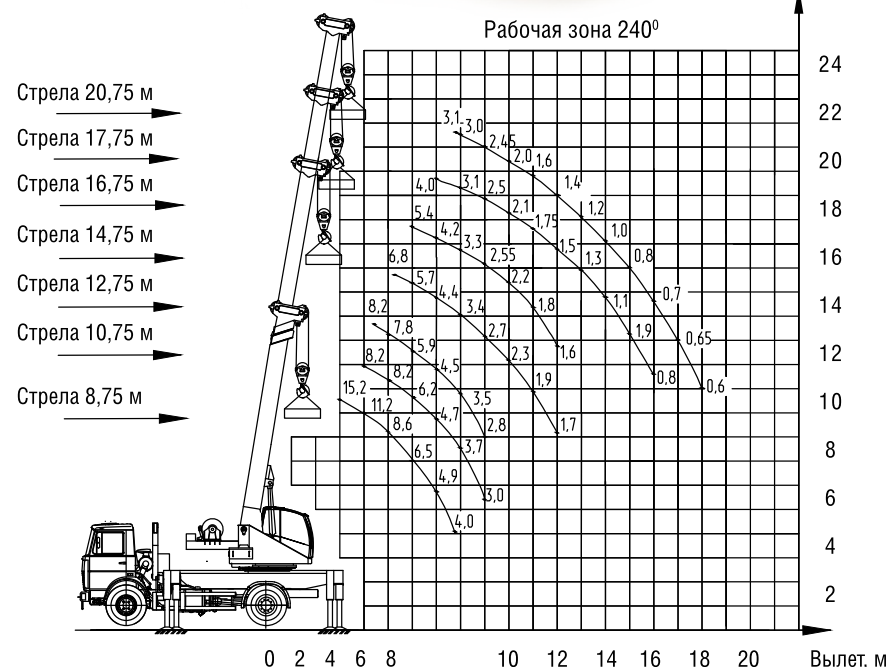
15 т
20,75 м

Предназначены для выполнения погрузочно-разгрузочных и
строительно-монтажных работ на рассредоточенных объектах

ТЕХНИЧЕСКИЕ ДАННЫЕ АВТОМОБИЛЯ	КС-3579-С-02	КС-3579-W-02
Базовое шасси	МАЗ-5340С2-525-011	МАЗ-534025-525-011
КПП	ZF 9S1310Т0	
Двигатель шасси	ЯМЗ-53653	WP7.270E51
Грузоподъемность максимальная миди (на канатах), т	15,2	
Максимальная грузоподъемность на максимальном вылете, т	0,6	
Максимальный грузовой момент, тм	45,6	
Высота подъема максимальная, м	20,4	
Высота подъема при максимальном вылете, м	10,0	
Глубина опускания максимальная, м		
– при работе с грузом равным 50% грузоподъемности, с основной стрелой (8,75 м)	11,0	
– со стрелой 20,75 м	3,0	
Длина стрелы автокрана, м	8,75-20,75	
Вылет максимальный, м	18,0	
Номинальная скорость подъема (опускания) груза, м/мин	10,0	
Увеличенная скорость подъема (опускания) с грузом не более 2 т, м/мин	20,0	
Скорость посадки, м/мин	0,4	
Частота вращения, об/мин: максимальная / минимальная	1,6 / 0,4	
Габаритные размеры, мм (Д / Ш / В)	10700 / 2550 / 3900	
Полная масса автокрана, т	16,5	16,5*
Распределение нагрузки на оси, т:		
– на переднюю ось	6,5	6,5
– на заднюю тележку	10,0	10,0*
Скорость передвижения автокрана в транспортном положении, км/ч	60	
Параметры опорного контура:		
– база выносных опор, м	4,15	
– расстояние между выносными опорами, м	5,0	
Дополнительные опции	Аптечка, 2 огнетушителя, термос, знак аварийной остановки	



Высота подъема, м



КС-45729А-С-02
4х2, Евро-5

КС-45729А-В-02
4х2, Евро-5

16 т
20,75 м

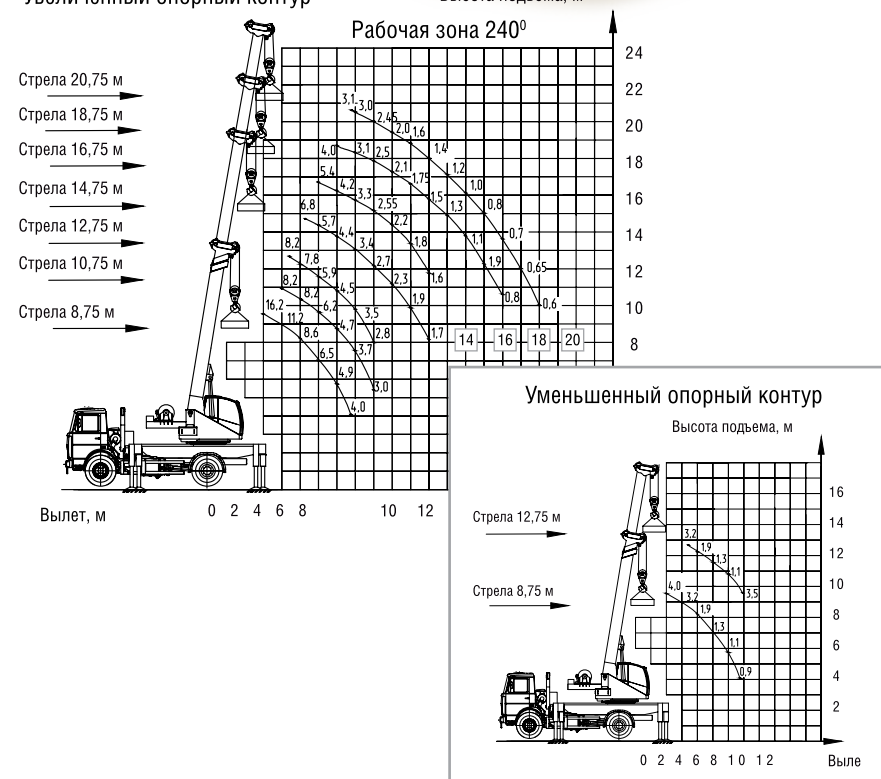
Предназначены для выполнения погрузочно-разгрузочных и
строительно-монтажных работ на рассредоточенных объектах

ТЕХНИЧЕСКИЕ ДАННЫЕ АВТОМОБИЛЯ	КС-45729А-С-02	КС-45729А-В-02
Базовое шасси	МАЗ-5340С2-525-011	МАЗ-534025-525-011
Двигатель шасси	ЯМЗ-53653	WP7.270Е51
КПП	ZF 9S1310Т0	
Грузоподъемность максимальная миди (на канатах), т	16,2	
Грузоподъемность на максимальном вылете, т	0,6	
Максимальный грузовой момент, тм	48,6	
Высота подъема при максимальном вылете, м	10,0	
Глубина опускания максимальная, м		
– при работе с грузом равным 50 % грузоподъемности, с основной стрелой (8,75 м)	11,0	
– со стрелой 20,75 м	3,0	
Длина стрелы автокрана, м	8,75-20,75	
Вылет максимальный, м	18,0	
Номинальная скорость подъема (опускания) груза, м/мин	10,0	
Увеличенная скорость подъема (опускания) с грузом не более 2 т, м/мин	20,0	
Скорость посадки, м/мин	0,4	
Частота вращения, об/мин: максимальная / минимальная	1,6 / 0,4	
Скорость передвижения автокрана в транспортном положении, км/ч	60	
Габаритные размеры, мм (Д / Ш / В)	10700 / 2550 / 3900	
Полная масса автокрана, т	17,6	18,0*
Распределение нагрузки на оси, т:		
– на переднюю ось	6,85	6,7
– на заднюю тележку	10,75	11,3*
Параметры опорного контура:		
– база выносных опор, м	4,25	
Расстояние между выносными опорами:		
– при выдвинутых балках выносных опор, м	5,4	
– при втянутых балках выносных опор, м	2,3	
Дополнительные опции	Аптечка, 2 огнетушителя, термос, знак аварийной остановки	



Увеличенный опорный контур

Высота подъема, м



КС-45729-С-02

3 секции, 4х2, Евро-5

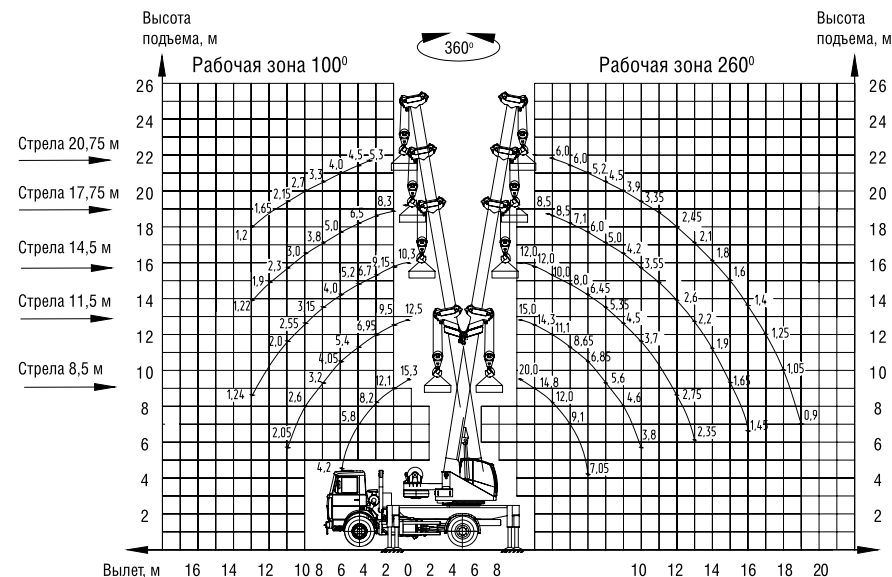
КС-45729-В-02

3 секции, 4х2, Евро-5

20 т
20,5 мПредназначены для выполнения погрузочно-разгрузочных и
строительно-монтажных работ на рассредоточенных объектах

ТЕХНИЧЕСКИЕ ДАННЫЕ АВТОМОБИЛЯ	КС-45729-С-02	КС-45729-В-02
Базовое шасси	МАЗ-5340С2-527-001	МАЗ-534025-527-011
Двигатель шасси	ЯМЗ-53653	WP 7.270E51
КПП	ZF 9S1310Т0	
Грузоподъемность максимальная миди (на канатах), т	20,0	
Грузоподъемность на максимальном вылете, т	0,9	
Максимальный грузовой момент, тм	64,0	
Высота подъема максимальная, м	21,7	
Высота подъема при максимальном вылете, м	6,2	
Глубина опускания максимальная, м		
– при работе с грузом равным 50% грузоподъемности, с основной стрелой (8,5 м)	11,0	
– со стрелой 20,5 м	3,0	
Длина стрелы автокрана, м	8,5-20,5	
Вылет максимальный/минимальный, м	19,0	
Номинальная скорость подъема (опускания) груза, м/мин	7,0	
Увеличенная скорость подъема (опускания) с грузом не более 2 т, м/мин	12,0	
Скорость посадки, м/мин	0,4	
Частота вращения, об/мин:		
– максимальная	1,2	
– минимальная	0,4	
Габаритные размеры, мм (Д / Ш / В)	10320 / 2550 / 3900	
Полная масса автокрана, т	17,8	
Распределение нагрузки на оси, т:		
– на переднюю ось	7,2	7,0
– на заднюю тележку	10,6	10,8
Скорость передвижения автокрана в транспортном положении, км/ч	60	
Параметры опорного контура:		
– база выносных опор, м	4,9	
– расстояние между выносными опорами, м	5,8	

Дополнительные опции

Аптечка, 2 огнетушителя, термос, знак
аварийной остановки

т. м

КС-4571ВУ-С-02

4 секции, 4х2, Евро-5

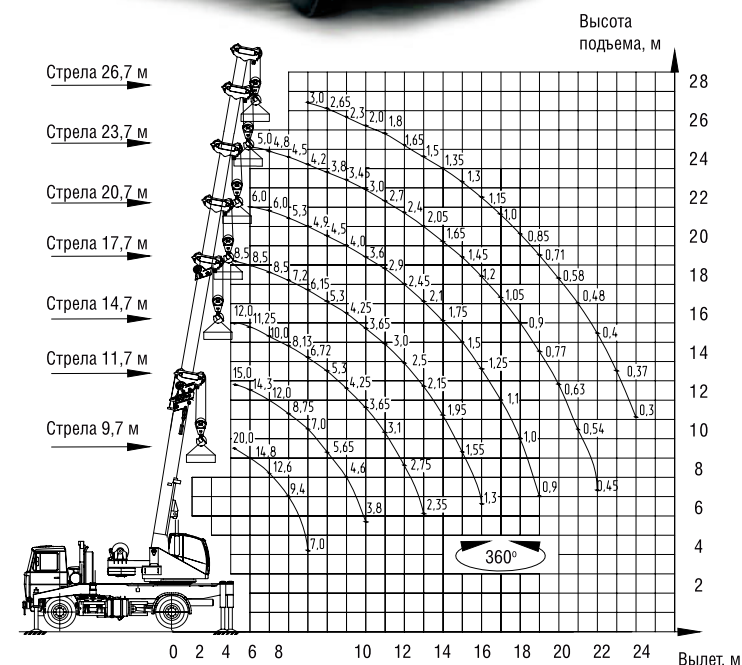
КС-4571ВУ-W-02

4 секции, 4х2, Евро-5

**20 т
26,7 м**

Предназначены для выполнения погрузочно-разгрузочных и строительно-монтажных работ на рассредоточенных объектах в стесненных условиях высокоэтажной застройки

ТЕХНИЧЕСКИЕ ДАННЫЕ АВТОМОБИЛЯ	КС-4571ВУ-С-02	КС-4571ВУ-W-02
Базовое шасси	МАЗ-5340С2-525-011	МАЗ-5340С25-525-011
Двигатель шасси	ЯМЗ-53653	WP 7.270Е51
КПП	ZF 9S1310Т0	
Грузоподъемность максимальная миди (на канатах), т	20,0	
Максимальная грузоподъемность на максимальном вылете, т	0,3	
Максимальный грузовой момент, тм	64,0	
Высота подъема максимальная, м	28,0	
Высота подъема при максимальном вылете, м	11,1	
Глубина опускания максимальная, м		
– при работе с грузом равным 50% грузоподъемности, с основной стрелой (8,7 м)	11,0	
– со стрелой 26,7 м	3,0	
Длина стрелы автокрана, м	8,7-26,7	
Вылет максимальный/минимальный, м	24,0	
Номинальная скорость подъема (опускания) груза, м/мин	7,0	
Увеличенная скорость подъема (опускания) с грузом не более 2 т, м/мин	12,0	
Скорость посадки, м/мин	0,4	
Частота вращения, об/мин:		
– максимальная	1,2	
– минимальная	0,4	
Габаритные размеры, мм (Д / Ш / В)	10500 / 2550 / 3800	
Полная масса автокрана, т	18,0	18,0*
Скорость передвижения автокрана в транспортном положении, км/ч	60	
Распределение нагрузки на оси, т		
– на переднюю ось	7,5	7,5*
– на заднюю тележку	10,5	10,5*
Параметры опорного контура:		
– база выносных опор, м	6,15 (5,8)	
– расстояние между выносными опорами, м	5,8	
Дополнительные опции	Аптечка, 2 огнетушителя, термос, знак аварийной остановки	



КС-55727-5-31-В
6х6, Евро-2

20 т
21,6 м

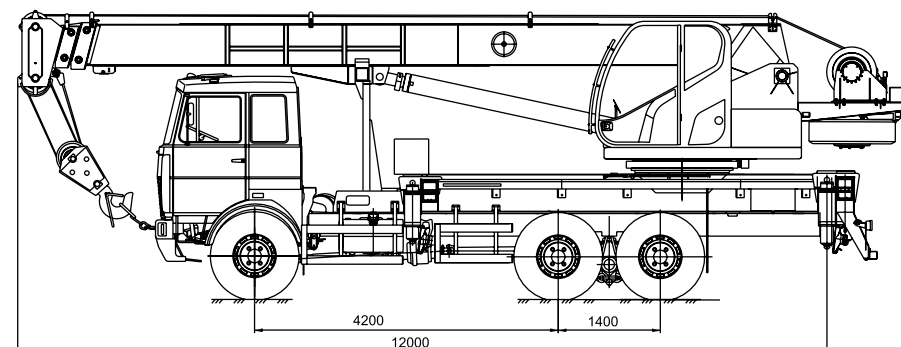
ДЛЯ
РАЗРЯДНЫХ
ГРУЗОВ

Предназначены для выполнения погрузочно-разгрузочных работ и работ с разрядными (опасными) грузами



ТЕХНИЧЕСКИЕ ДАННЫЕ АВТОМОБИЛЯ	КС-55727-5-31-В
Базовое шасси	МАЗ-631705-364-600Р4
Двигатель шасси	ЯМЗ-238ДЕ2
Грузоподъемность максимальная нетто, т	
– с обычными грузами	25,0
– с разрядными грузами	20,0
Грузоподъемность нетто при максимальном вылете, кг:	
– с обычными грузами	500
– с разрядными грузами	400
Максимальный грузовой момент, т.м:	
– с обычными грузами при вылете 19 м в зоне 240°	80
– с разрядными грузами при вылете 19 м в зоне 240°	64
Длина стрелы автокрана, м	9,7-21,7
Высота подъема максимальная, м	21,6
Высота подъема при максимальном вылете при вылете 19 м в зоне 240°, м	8,1
Вылет, м:	
– максимальный	19,0
– минимальный	3,2
Частота вращения, об/мин:	
– максимальная	0,96
– минимальная	0,2
Скорость передвижения автокрана в транспортном положении, км/ч	60
Габаритные размеры, мм (Д / Ш / В)	12000 / 2550 / 4000
Полная масса автокрана, т	25,2*
Распределение нагрузки на дорогу, т.с:	
– через шины передних колес	6,7*
– через шины задних колес	18,5*

*Расчетные значения



КС-5574ВУ-С-02
4х2, Евро-5

КС-5574ВУ-W-02
4х2, Евро-5

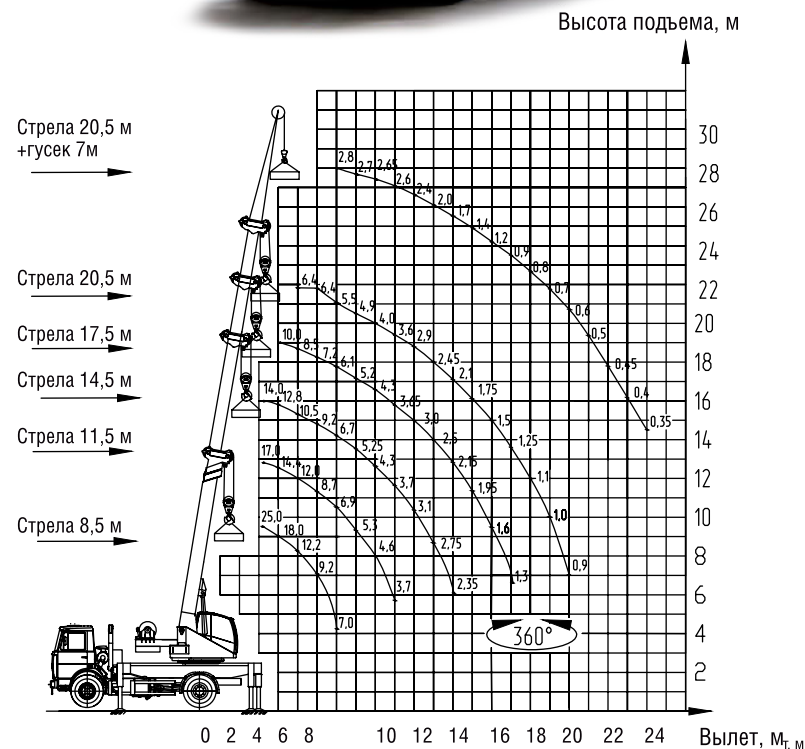
25 т
28,08 м

Предназначены для выполнения погрузочно-разгрузочных и строительно-монтажных работ на рассредоточенных объектах в стесненных условиях малоэтажной застройки

ТЕХНИЧЕСКИЕ ДАННЫЕ АВТОМОБИЛЯ	КС-5574ВУ-С-02	КС-5574ВУ-W-02
Базовое шасси	МАЗ-5340С2-525-011	МАЗ-5340С25-525-011
Двигатель шасси	ЯМЗ-53653	WP 7.270E51
КПП	ZF 9S1310T0	
Грузоподъемность максимальная миди (на канатах), т	25,0	
Максимальная грузоподъемность на максимальном вылете, т	0,9	
Максимальный грузовой момент, тм	80,0	
Высота подъема максимальная (при работе с гуськом), м	21,7 (28,0)	
Высота подъема при максимальном вылете (при работе с гуськом), м	7,0 (15,2)	
Глубина опускания максимальная, м		
– при работе с грузом равным 50% грузоподъемности, с основной стрелой (8,5 м)	11,0	
– со стрелой 20,5 м	3,0	
Длина стрелы автокрана, м	8,5-20,5 + гусек 7	
Вылет максимальный (при работе с гуськом), м	19,0 (23,0)	
Номинальная скорость подъема (опускания) груза, м/мин	6,0	
Увеличенная скорость подъема (опускания) с грузом не более 4 т, м/мин	13,3	
Увеличенная скорость подъема (опускания) при работе с гуськом, м/мин	79,8	
Скорость посадки, м/мин	0,4	
Частота вращения, об/мин: максимальная / минимальная	0,96 / 0,2	
Габаритные размеры, мм (Д / Ш / В)	10350 / 2550 / 3850	
Полная масса автокрана, т	17,5*	
Скорость передвижения автокрана в транспортном положении, км/ч	60,0	
Распределение нагрузки на оси, т: на переднюю ось / на заднюю тележку	7,5* / 10,0*	
Параметры опорного контура:		
– база выносных опор, м	6,15 (5,8)	
– расстояние между выносными опорами, м	5,8	
Дополнительные опции	Аптечка, 2 огнетушителя, термос, знак аварийной остановки, удлинитель стрелы	

*расчетные значения без удлинителя стрелы

аварийной остановки



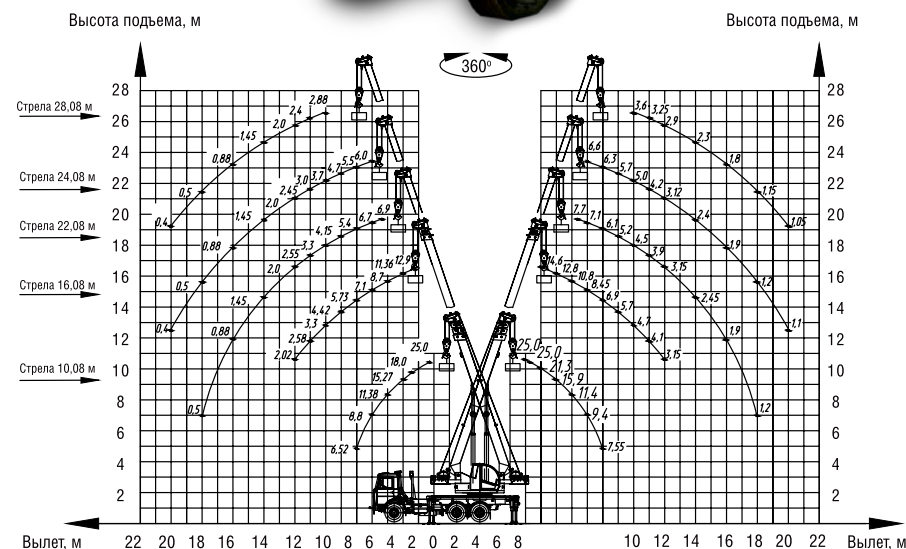
КС-55727-С-12
6х4, Евро-5

КС-55727-В-12
6х4, Евро-5

25 т
28,05 м

Предназначены для выполнения погрузочно-разгрузочных и
строительно-монтажных работ на рассредоточенных объектах

ТЕХНИЧЕСКИЕ ДАННЫЕ АВТОМОБИЛЯ	КС-55727-С-12	КС-55727-В-12
Базовое шасси	МАЗ-6312С3-529-010	МАЗ-631226-529-010
Двигатель шасси	ЯМЗ-53623	WP 7.300E51
КПП	ZF 9S1310T0	
Грузоподъемность максимальная миди (на канатах), т	25,0	
Максимальная грузоподъемность на максимальном вылете, т	1,05	
Максимальный грузовой момент, тм	80,0	
Высота подъема максимальная, м	27,1	
Высота подъема при максимальном вылете, м	19,6	
Глубина опускания максимальная, м		
– при работе с грузом равным 50% грузоподъемности, с основной стрелой (10,08 м)	11,0	
– со стрелой 28,08 м	3,0	
Длина стрелы автокрана, м	10,08-28,08	
Вылет максимальный / минимальный, м	20,0 / 3,0	
Номинальная скорость подъема (опускания) груза, м/мин	6,0	
Увеличенная скорость подъема (опускания) с грузом не более 4 т, м/мин	13,3	
Скорость посадки, м/мин	0,4	
Частота вращения, об/мин		
– максимальная	0,96	
– минимальная	0,2	
Габаритные размеры, мм (Д / Ш / В)	12000 / 2550 / 3850	
Полная масса автокрана, т	23,3	23,5
Скорость передвижения автокрана в транспортном положении, км/ч	60	
Распределение нагрузки на оси, тс		
– на переднюю ось	7,5	7,5
– на заднюю тележку	15,8	16,0
Параметры опорного контура:		
– база выносных опор, м	5,67	
– расстояние между выносными опорами, м	5,8	
Дополнительные опции	Аптечка, 2 огнетушителя, термос, знак аварийной остановки, аварийной остановки	



т. м

КС-55727-С-25
6х4, Евро-5

КС-55727-Ј-25
6х6, Евро-5

25 т
30 м

Предназначены для выполнения погрузочно-разгрузочных и
строительно-монтажных работ на рассредоточенных объектах

ТЕХНИЧЕСКИЕ ДАННЫЕ АВТОМОБИЛЯ	КС-55727-С-25	КС-55727-Ј-25
Базовое шасси	МАЗ-6312С3-0000529-001 (6х4)	МАЗ-6302С5-0000529-080 (6х6)
Двигатель шасси	ЈМЗ-53623	ЈМЗ-53603
КПП	ZF 9S1310Т0	ZF 9S1315Т0
Грузоподъемность максимальная миди (на канатах), т	25,0	
Длина стрелы автокрана, м	10,3	
– основная стрела	10,3	
– полностью выдвинутая стрела	33,0	
Вылет стрелы максимальный, м	8,0	
– основная стрела	8,0	
– полностью выдвинутая стрела	30,0*	
Вылет стрелы минимальный, м	1,0	
– основная стрела	1,0	
– полностью выдвинутая стрела	5,0	
Грузоподъемность максимальная, т	25,0	
– сложенная стрела	25,0	
– полностью выдвинутая стрела	6,5*	
Грузоподъемность на максимальном вылете, т	10,0*	
– сложенная стрела	10,0*	
– полностью выдвинутая стрела	1,0*	
Максимальная масса груза, с которой допускается телескопирование стрелы, т	в пределах грузовой характеристики, но не более 6,0	
Габаритные размеры, мм (Д / Ш / В)	12000 / 2550 / 3300	12000 / 2550 / 4000
Полная масса автокрана, т (с гуськом)	24	24*
Скорость передвижения автокрана в транспортном положении, км/ч	60	
Распределение нагрузки на оси, тс		
– на переднюю ось	8,0	9,0*
– на заднюю тележку	16,0	15,0*
Параметры опорного контура:		
– база выносных опор, м	6,2	
– расстояние между выносными опорами, м	6,1	
Противовес, т: основной	0,5	
Дополнительные опции	– Аптечка, 2 огнетушителя, термос, знак аварийной остановки. – Дополнительный отдельно возимый противовес массой 6 т. – Удлинитель стрелы длиной 9 м с возможностью установки в трех положениях.	

* Расчетные значения



Грузовые характеристики автокрана КС-55727-С-25 при работе с полным опорным контуром и установленным дополнительным противовесом массой 6 т

Вылет, м	Длина стрелы, м											
	10,3	13,0	15,0	17,0	19,0	21,0	23,0	25,0	27,0	29,0	31,0	33,0
	Грузоподъемность миди, т											
1,0	25,0	20,5										
2,0	25,0	20,5	20,5	20,5								
3,0	25,0	20,5	20,5	20,5	19,0	17,0						
3,2	25,0	20,5	20,5	20,5	18,7	16,7	14,5	13,4				
4,0	21,7	20,5	20,5	20,5	17,4	15,5	13,6	12,5	11,5	10,2	8,2	
5,0	18,2	17,2	17,2	17,0	15,7	14,0	12,5	11,5	10,5	9,5	7,9	6,5
6,0	15,2	14,5	14,5	14,5	14,0	12,6	11,5	10,5	9,6	8,7	7,5	6,3
7,0	12,5	12,5	12,5	12,0	12,5	11,3	10,5	9,5	9,7	8,0	7,0	6,1
8,0	10,0	10,5	10,5	10,5	10,5	10,0	9,5	8,6	7,9	7,3	6,5	5,8
9,0		9,0	9,0	9,0	9,0	9,0	8,6	7,8	7,2	6,6	6,1	5,5
10,0			7,5	7,8	7,8	8,0	7,7	7,1	6,6	6,1	5,7	5,6
11,0			6,8	6,8	6,9	7,2	7,0	6,5	6,0	5,6	5,2	4,9
12,0			5,0	6,0	6,1	6,4	6,3	6,0	5,5	5,2	4,9	4,5
13,0				5,2	5,5	5,8	5,6	5,5	5,0	4,8	4,5	4,1
15,0					4,2	4,6	4,5	4,5	4,2	4,2	3,8	3,4
17,0						3,5	3,6	3,6	3,5	3,6	3,3	2,8
19,0							2,8	2,8	2,9	3,0	2,8	2,3
21,0								2,0	2,3	2,5	2,4	1,9
23,0									1,7	1,9	2,0	1,7
25,0										1,35	1,6	1,4
27,0											1,3	1,2
30,0												1,0
Крайность поворота	8	8	8	8	6	6	6	4	4	4	4	3

т. м

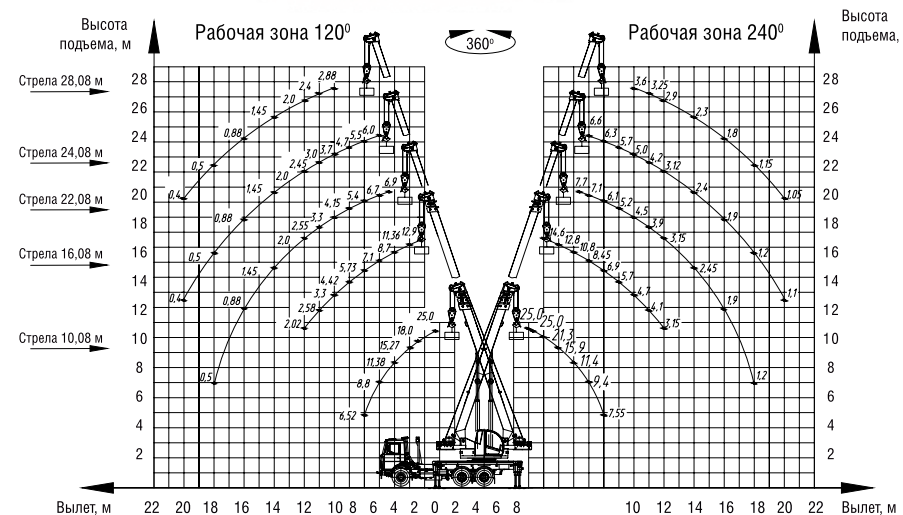
КС-55727-F-12
6x6, Евро-5

КС-55727-S-12
6x6, Евро-5

25 т
23,08 м

Предназначены для выполнения погрузочно-разгрузочных и
строительно-монтажных работ на рассредоточенных объектах

ТЕХНИЧЕСКИЕ ДАННЫЕ АВТОМОБИЛЯ	КС-55727-F-12	КС-55727-S-12
Базовое шасси	МАЗ-6317F5-565-001	МАЗ-631724-565-001
Двигатель шасси	ЯМЗ-65872	WP 10.375E53
КПП	ЯМЗ-239	9JS200TA
Грузоподъемность максимальная миди (на канатах), т		25,0
Грузоподъемность на максимальном вылете, т		1,05
Максимальный грузовой момент, тм		80,0
Высота подъема максимальная, м		27,1
Высота подъема при максимальном вылете, м		19,6
Глубина опускания максимальная, м		
– при работе с грузом равным 50% грузоподъемности, с основной стрелой (10,08 м)		11,0
– со стрелой 28,08 м		3,0
Длина стрелы автокрана, м		10,08-28,08
Вылет максимальный, м		20,0
Номинальная скорость подъема (опускания) груза, м/мин		6,0
Увеличенная скорость подъема (опускания) с грузом не более 4т, м/мин		13,3
Скорость посадки, м/мин		0,4
Частота вращения, об/мин		
– максимальная		0,96
– минимальная		0,2
Управление крановыми операциями		рычаги
Скорость передвижения автокрана в транспортном положении, км/ч		60
Габаритные размеры, мм (Д / Ш / В)		12000 / 2550 / 4000
Полная масса автокрана, т	25,55	25,2
Распределение нагрузки на оси, тс		
– на переднюю ось	7,2	6,9
– на заднюю тележку	18,35	18,3
Параметры опорного контура:		
– база выносных опор, м		5,67
– расстояние между выносными опорами, м		5,8
Дополнительные опции	Аптечка, 2 огнетушителя, термос, знак аварийной остановки	



т. м

КС-6572ВУ-С

6x4, Евро-5

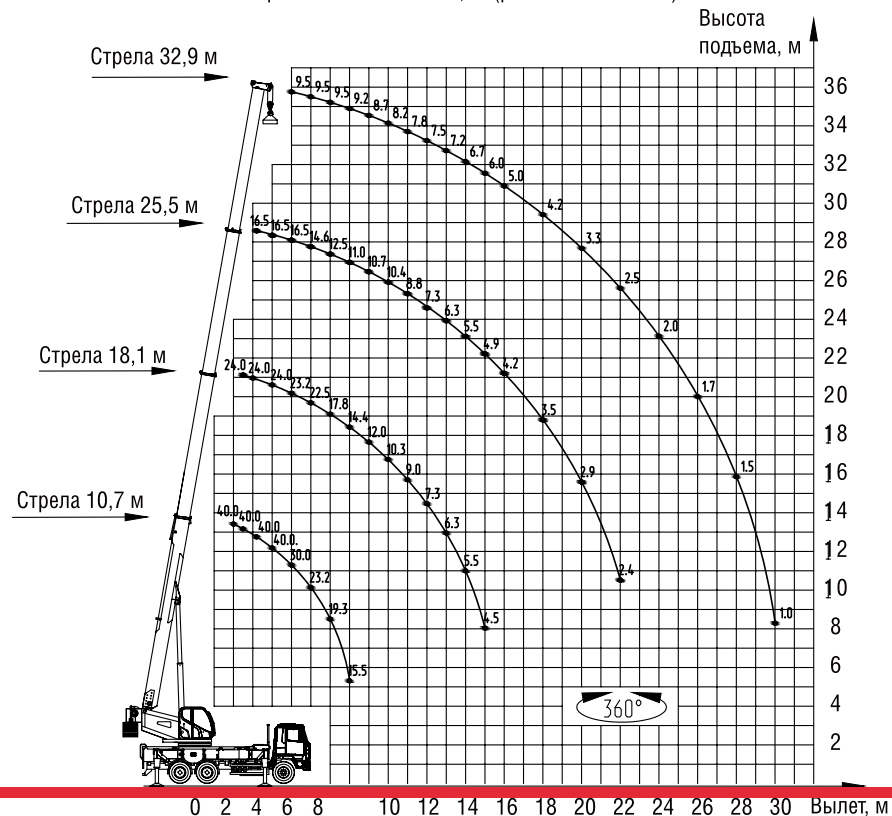
40 т
33 м

Предназначены для выполнения погрузочно-разгрузочных и строительно-монтажных работ на рассредоточенных объектах

ТЕХНИЧЕСКИЕ ДАННЫЕ АВТОМОБИЛЯ	КС-6572ВУ-С
Базовое шасси	МАЗ-6312С5-558-012
Двигатель шасси	ЯМЗ-53603
КПП	ZF 9S1310Т0
Грузоподъемность миди, т:	
– максимальная	40,0
– минимальная	0,9
Максимальный грузовой момент, тм	128,0
Длина стрелы, м	10,7-32,9
Высота подъема максимальная, м	34
Высота подъема при максимальном вылете, м	18,9*
Глубина опускания, м	11,0
Вылет, м	
– максимальный	30,0*
– минимальный	2,0*
Максимальная масса груза, допустимая для телескопирования стрелы, т, не более	8,0*
Удлинитель стрелы, м	9,0
Дополнительный противовес, т	до 8,0
Максимальная скорость подъема (опускания) пустого крюка и грузов до 4 т, м/мин	13,3
Скорость посадки, м/мин	0,4
Частота вращения, об/мин:	
– максимальная	0,96
– минимальная	0,2
Скорость передвижения, км/ч	60
Габаритные размеры в транспортном положении, мм	12000 / 2500 / 4000
Масса без дополнительных противовесов и удлинителя стрелы, т	28,5*
Параметры увеличенного опорного контура:	
– база выносных опор, м	6,62
– расстояние между выносными опорами, м: передняя / задняя	6,07 / 6,15
Параметры уменьшенного опорного контура:	
– база выносных опор, м	5,55
– расстояние между выносными опорами, м: передняя / задняя	4,47 / 4,72



Диаграмма грузовысотных характеристик с увеличенным опорным контуром и противовесом массой 8,5 т (расчетные значения)



ТЕХНИЧЕСКИЕ ХАРАКТЕРИСТИКИ ГРУЗОПОДЪЕМНОЙ ТЕХНИКИ МАЗ

ЭВАКУАТОРЫ

Наименование	Шасси	Колесная формула	Экологический класс	Высота подъема максимальная	Грузоподъемность, кг	Двигатель	Коробка передач	Кабина	Иное
МАЗ-4371N2-310-01	МАЗ-4381N2-540-011 или МАЗ-4381N2-2540-011	4 x 2	Евро-5	11,0	2500 (по заказу 4000)	ММЗ Д-245.35Е5	Fast Gear 6J70T	малая, 3-х местная	С платформой ломаного типа с лебедкой, КМУ– Amco Veba 811T-3S

ПОДЪЕМНИКИ АВТОМОБИЛЬНЫЕ

Наименование	Шасси	Колесная формула	Экологический класс	Высота подъема максимальная	Грузоподъемность, кг	Двигатель	Коробка передач	Кабина
АТП-17-7	МАЗ-4371C0-541-001	4 x 2	Евро-5	18	300	ЯМЗ-53423	Fast Gear 6J70T	малая, 3-х местная
АТП-17-8	МАЗ-4371N2-541-001	4 x 2	Евро-5	18	300	ММЗ Д-245.35Е5	Fast Gear 6J70T	малая, 3-х местная
АТП-17-9	МАЗ-4371V2-541-001	4 x 2	Евро-5	17	300	MAN D0834LFL64	ZF 6S800T0	малая, 2-х местная
АТП-17-F	МАЗ-4372C0-541-001	4 x 4	Евро-5	17	300	ЯМЗ-53423	Fast Gear 6J70TA	малая, 2-х местная
АТП-18-7	МАЗ-4371C0-541-001	4 x 2	Евро-5	17	300	ЯМЗ-53423	Fast Gear 6J70T	малая, 3-х местная
АТП-18-8	МАЗ-4371N2-541-001	4 x 2	Евро-5	18	300	ММЗ Д-245.35Е5	Fast Gear 6J70T	малая, 3-х местная
АТП-18-F	МАЗ-4372C0-541-001	4 x 4	Евро-5	18	300	ЯМЗ-53423	Fast Gear 6J70TA	малая, 2-х местная
АГП-20-7	МАЗ-4371C0-541-001	4 x 2	Евро-5	20	250	ЯМЗ-53423	Fast Gear 6J70T	малая, 3-х местная
АГП-20-8	МАЗ-4371N2-541-001	4 x 2	Евро-5	20	250	ММЗ Д-245.35Е5	Fast Gear 6J70T	малая, 3-х местная
АГП-20-9	МАЗ-4371V2-541-001	4 x 2	Евро-5	20	250	MAN D0834LFL64	ZF 6S800T0	малая, 2-х местная
АТП-24-F	МАЗ-4372C0-541-001	4 x 4	Евро-5	24	250	ЯМЗ-53423.10	Fast Gear 6J70TA	малая, 2-х местная
АГП-30-A	МАЗ-5340C2-527-001	4 x 2	Евро-5	30	300	ЯМЗ-53653	ZF 9S131T0	малая, рестайлинг
АГП-30-F	МАЗ-6317F5-566-001	6 x 6	Евро-5	30	300	ЯМЗ-65872	ZF 9S131T0	большая
АГП-32-A	МАЗ-5340C2-0000527-001	4 x 2	Евро-5	32	350	ЯМЗ-53653	9JS135TA	малая, рестайлинг
АГП-32-B	МАЗ-5316F5-0000562-001	4 x 4	Евро-5	32	350	ЯМЗ-65872	ЯМЗ-239	большая

СОРТИМЕНТОВОЗЫ

Наименование автотехники	Шасси (базовый автомобиль)	КМУ базовое	Колесная формула	Ложементы	Эколог. класс	Двигатель кВт/л.с.	Корбка передач	Грузоподъемность, кг	Кабина	Ошиновка	Стойки автом., мм	База, мм
МАЗ-6312С9-1526*	МАЗ-6312С9-526-012	М-75-04	6 × 4	4 (6 доплата)	Евро-5	ЯМЗ-653.10 (303/412)	ZF16S2520T0 12JS200TA	16900	малая рестайлинг, без спального места	односкат (двускат)	2310	4400
МАЗ-6312С9-1526-010*	МАЗ-6312С9-526-012	Epsilon M100L97	6 × 4	4 (6 доплата)	Евро-5	ЯМЗ-653.10 (303/412)	ZF16S2520T0 12JS200TA	16900	малая рестайлинг, без спального места	односкат (двускат)	2310	4400
МАЗ-6312С9-1526-020*	МАЗ-6312С9-526-012	ОМТЛ-97-04	6 × 4	4 (6 доплата)	Евро-5	ЯМЗ-653.10 (303/412)	ZF16S2520T0 12JS200TA	16900	малая рестайлинг, без спального места	односкат (двускат)	2310	4400
МАЗ-6312С9-1526-022*	МАЗ-6312С9-526-012	VM10L 74	6 × 4	4 (6 доплата)	Евро-5	ЯМЗ-653.10 (303/412)	ZF16S2520T0 12JS200TA	16900	малая рестайлинг, без спального места	односкат (двускат)	2310	4400
МАЗ-6312С9-1526-030*	МАЗ-6312С9-526-012	MM-100-03	6 × 4	4 (6 доплата)	Евро-5	ЯМЗ-653.10 (303/412)	ZF16S2520T0 12JS200TA	16900	малая рестайлинг, без спального места	односкат (двускат)	2310	4400
МАЗ-6312С9-1526-050*	МАЗ-6312С9-526-012	VPL 97-86	6 × 4	4 (6 доплата)	Евро-5	ЯМЗ-653.10 (303/412)	ZF16S2520T0 12JS200TA	16900	малая рестайлинг, без спального места	односкат (двускат)	2310	4400
МАЗ-6312С9-1528*	МАЗ-6312С9-528-012	М-75-04	6 × 4	4 (6 доплата)	Евро-5	ЯМЗ-653.10 (303/412)	ZF16S2520T0 12JS200TA	16900	малая рестайлинг, без спального места	односкат (двускат)	2310	4400
МАЗ-6312С9-1528-010*	МАЗ-6312С9-528-012	Epsilon M100L97	6 × 4	6 (4 под заказ)	Евро-5	ЯМЗ-653.10 (303/412)	ZF16S2520T0 12JS200TA	16900	малая рестайлинг, без спального места	односкат (двускат)	2310	4400
МАЗ-6312С9-1528-020*	МАЗ-6312С9-528-012	ОМТЛ-97-04	6 × 4	6 (4 под заказ)	Евро-5	ЯМЗ-653.10 (303/412)	ZF16S2520T0 12JS200TA	16900	малая рестайлинг, без спального места	односкат (двускат)	2310	4400
МАЗ-6312С9-1528-022*	МАЗ-6312С9-528-012	VM10L 74	6 × 4	6 (4 под заказ)	Евро-5	ЯМЗ-653.10 (303/412)	ZF16S2520T0 12JS200TA	16900	малая рестайлинг, без спального места	односкат (двускат)	2310	4400
МАЗ-6312С9-1528-030*	МАЗ-6312С9-528-012	MM-100-03	6 × 4	6 (4 под заказ)	Евро-5	ЯМЗ-653.10 (303/412)	ZF16S2520T0 12JS200TA	16900	малая рестайлинг, без спального места	односкат (двускат)	2310	4400
МАЗ-6312С9-1528-050*	МАЗ-6312С9-528-012	VPL 97-86	6 × 4	6 (4 под заказ)	Евро-5	ЯМЗ-653.10 (303/412)	ZF16S2520T0 12JS200TA	16900	малая рестайлинг, без спального места	односкат (двускат)	2310	4400
МАЗ-6312С9-2526*	МАЗ-6312С9-8526-012	М-75-04	6 × 4	4 (6 доплата)	Евро-5	ЯМЗ-653.10 (303/412)	ZF16S2520T0 12JS200TA	16900	большая с низкой крышей рестайлинг	односкат (двускат)	2310	4400

СОРТИМЕНТОВОЗЫ

Наименование автотехники	Шасси (базовый автомобиль)	КМУ базовое	Колесная формула	Ложементы	Эколог. класс	Двигатель кВт/л.с.	Корбка передач	Грузоподъемность, кг	Кабина	Ошиновка	Стойки автом., мм	База, мм
МАЗ-6312С9-2526-010*	МАЗ-6312С9-8526-012	Epsilon M100L97	6 x 4	4 (6 доплата)	Евро-5	ЯМЗ-653.10 (303/412)	ZF16S2520TO 12JS200TA	16900	большая с низкой крышей рестайлинг	односкат (двускат)	2310	4400
МАЗ-6312С9-2526-020*	МАЗ-6312С9-8526-012	ОМТЛ-97-04	6 x 4	4 (6 доплата)	Евро-5	ЯМЗ-653.10 (303/412)	ZF16S2520TO 12JS200TA	16900	большая с низкой крышей рестайлинг	односкат (двускат)	2310	4400
МАЗ-6312С9-2526-022*	МАЗ-6312С9-8526-012	VM10L 74	6 x 4	4 (6 доплата)	Евро-5	ЯМЗ-653.10 (303/412)	ZF16S2520TO 12JS200TA	16900	большая с низкой крышей рестайлинг	односкат (двускат)	2310	4400
МАЗ-6312С9-2526-030*	МАЗ-6312С9-8526-012	MM-100-03	6 x 4	4 (6 доплата)	Евро-5	ЯМЗ-653.10 (303/412)	ZF16S2520TO 12JS200TA	16900	большая с низкой крышей рестайлинг	односкат (двускат)	2310	4400
МАЗ-6312С9-2526-050*	МАЗ-6312С9-8526-012	VPL 97-86	6 x 4	4 (6 доплата)	Евро-5	ЯМЗ-653.10 (303/412)	ZF16S2520TO 12JS200TA	16900	большая с низкой крышей рестайлинг	односкат (двускат)	2310	4400
МАЗ-6312С9-2528*	МАЗ-6312С9-8528-012	M-75-04	6 x 4	6 (4 под заказ)	Евро-5	ЯМЗ-653.10 (303/412)	ZF16S2520TO 12JS200TA	16900	большая с низкой крышей рестайлинг	односкат (двускат)	2310	4400
МАЗ-6312С9-2528-010*	МАЗ-6312С9-8528-012	Epsilon M100L97	6 x 4	6 (4 под заказ)	Евро-5	ЯМЗ-653.10 (303/412)	ZF16S2520TO 12JS200TA	16900	большая с низкой крышей рестайлинг	односкат (двускат)	2310	4400
МАЗ-6312С9-2528-020*	МАЗ-6312С9-8528-012	ОМТЛ-97-04	6 x 4	6 (4 под заказ)	Евро-5	ЯМЗ-653.10 (303/412)	ZF16S2520TO 12JS200TA	16900	большая с низкой крышей рестайлинг	односкат (двускат)	2310	4400
МАЗ-6312С9-2528-022*	МАЗ-6312С9-8528-012	VM10L 74	6 x 4	6 (4 под заказ)	Евро-5	ЯМЗ-653.10 (303/412)	ZF16S2520TO 12JS200TA	16900	большая с низкой крышей рестайлинг	односкат (двускат)	2310	4400
МАЗ-6312С9-2528-030*	МАЗ-6312С9-8528-012	MM-100-03	6 x 4	6 (4 под заказ)	Евро-5	ЯМЗ-653.10 (303/412)	ZF16S2520TO 12JS200TA	16900	большая с низкой крышей рестайлинг	односкат (двускат)	2310	4400
МАЗ-6312С9-2528-050*	МАЗ-6312С9-8528-012	VPL 97-86	6 x 4	6 (4 под заказ)	Евро-5	ЯМЗ-653.10 (303/412)	ZF16S2520TO 12JS200TA	16900	большая с низкой крышей рестайлинг	односкат (двускат)	2310	4400
МАЗ-631228-1526-020*	МАЗ-631228-526-012	ОМТЛ-97-04	6 x 4	4 (6 доплата)	Евро-5	WP12.430E50 (430 л.с.)	ZF16S2520TO 12JS200TA	16900	малая рестайлинг, без спального места	односкат (двускат)	2310	4400
МАЗ-631228-1526-022*	МАЗ-631228-526-012	VM10L 74	6 x 4	4 (6 доплата)	Евро-5	WP12.430E50 (430 л.с.)	ZF16S2520TO 12JS200TA	16900	малая рестайлинг, без спального места	односкат (двускат)	2310	4400
МАЗ-631228-1526-030*	МАЗ-631228-526-012	MM-100-03	6 x 4	4 (6 доплата)	Евро-5	WP12.430E50 (430 л.с.)	ZF16S2520TO 12JS200TA	16900	малая рестайлинг, без спального места	односкат (двускат)	2310	4400
МАЗ-631228-1526-050*	МАЗ-631228-526-012	VPL 97-86	6 x 4	4 (6 доплата)	Евро-5	WP12.430E50 (430 л.с.)	ZF16S2520TO 12JS200TA	16900	малая рестайлинг, без спального места	односкат (двускат)	2310	4400
МАЗ-631228-1528*	МАЗ-631228-528-012	M-75-04	6 x 4	6 (4 под заказ)	Евро-5	WP12.430E50 (430 л.с.)	ZF16S2520TO 12JS200TA	16900	малая рестайлинг, без спального места	односкат (двускат)	2310	4400

СОРТИМЕНТОВОЗЫ

Наименование автотехники	Шасси (базовый автомобиль)	КМУ базовое	Колесная формула	Ложементы	Эколог. класс	Двигатель кВт/л.с.	Корбка передач	Грузоподъемность, кг	Кабина	Ошиновка	Стойки автом., мм	База, мм
МАЗ-631228-1528-010*	МАЗ-631228-528-012	Epsilon M100L97	6 x 4	6 (4 под заказ)	Евро-5	WP12.430E50 (430 л.с.)	ZF16S2520TO 12JS200TA	16900	малая рестайлинг, без спального места	односкат (двускат)	2310	4400
МАЗ-631228-1528-020*	МАЗ-631228-528-012	ОМТЛ-97-04	6 x 4	6 (4 под заказ)	Евро-5	WP12.430E50 (430 л.с.)	ZF16S2520TO 12JS200TA	16900	малая рестайлинг, без спального места	односкат (двускат)	2310	4400
МАЗ-631228-1528-022*	МАЗ-631228-528-012	VM10L 74	6 x 4	6 (4 под заказ)	Евро-5	WP12.430E50 (430 л.с.)	ZF16S2520TO 12JS200TA	16900	малая рестайлинг, без спального места	односкат (двускат)	2310	4400
МАЗ-631228-1528-030*	МАЗ-631228-528-012	MM-100-03	6 x 4	6 (4 под заказ)	Евро-5	WP12.430E50 (430 л.с.)	ZF16S2520TO 12JS200TA	16900	малая рестайлинг, без спального места	односкат (двускат)	2310	4400
МАЗ-631228-1528-050*	МАЗ-631228-528-012	VPL 97-86	6 x 4	6 (4 под заказ)	Евро-5	WP12.430E50 (430 л.с.)	ZF16S2520TO 12JS200TA	16900	малая рестайлинг, без спального места	односкат (двускат)	2310	4400
МАЗ-631228-2526*	МАЗ-631228-8526-012	M-75-04	6 x 4	4 (6 доплата)	Евро-5	WP12.430E50 (430 л.с.)	ZF16S2520TO 12JS200TA	16900	большая с низкой крышей рестайлинг	односкат (двускат)	2310	4400
МАЗ-631228-2526-010*	МАЗ-631228-8526-012	Epsilon M100L97	6 x 4	4 (6 доплата)	Евро-5	WP12.430E50 (430 л.с.)	ZF16S2520TO 12JS200TA	16900	большая с низкой крышей рестайлинг	односкат (двускат)	2310	4400
МАЗ-631228-2526-020*	МАЗ-631228-8526-012	ОМТЛ-97-04	6 x 4	4 (6 доплата)	Евро-5	WP12.430E50 (430 л.с.)	F16S2520TO 12JS200TA	16900	большая с низкой крышей рестайлинг	односкат (двускат)	2310	4400
МАЗ-631228-2526-022*	МАЗ-631228-8526-012	VM10L 74	6 x 4	4 (6 доплата)	Евро-5	WP12.430E50 (430 л.с.)	ZF16S2520TO 12JS200TA	16900	большая с низкой крышей рестайлинг	односкат (двускат)	2310	4400
МАЗ-631228-2526-030*	МАЗ-631228-8526-012	MM-100-03	6 x 4	4 (6 доплата)	Евро-5	WP12.430E50 (430 л.с.)	F16S2520TO 12JS200TA	16900	большая с низкой крышей рестайлинг	односкат (двускат)	2310	4400
МАЗ-631228-2526-050*	МАЗ-631228-8526-012	VPL 97-86	6 x 4	4 (6 доплата)	Евро-5	WP12.430E50 (430 л.с.)	ZF16S2520TO 12JS200TA	16900	большая с низкой крышей рестайлинг	односкат (двускат)	2310	4400
МАЗ-631228-2528*	МАЗ-631228-8528-012	M-75-04	6 x 4	6 (4 под заказ)	Евро-5	WP12.430E50 (430 л.с.)	ZF16S2520TO 12JS200TA	16900	большая с низкой крышей рестайлинг	односкат (двускат)	2310	4400
МАЗ-631228-2528-010*	МАЗ-631228-8528-012	Epsilon M100L97	6 x 4	6 (4 под заказ)	Евро-5	WP12.430E50 (430 л.с.)	ZF16S2520TO 12JS200TA	16900	большая с низкой крышей рестайлинг	односкат (двускат)	2310	4400
МАЗ-631228-2528-020*	МАЗ-631228-8528-012	ОМТЛ-97-04	6 x 4	6 (4 под заказ)	Евро-5	WP12.430E50 (430 л.с.)	ZF16S2520TO 12JS200TA	16900	большая с низкой крышей рестайлинг	односкат (двускат)	2310	4400
МАЗ-631228-2528-022*	МАЗ-631228-8528-012	VM10L 74	6 x 4	6 (4 под заказ)	Евро-5	WP12.430E50 (430 л.с.)	ZF16S2520TO 12JS200TA	16900	большая с низкой крышей рестайлинг	односкат (двускат)	2310	4400
МАЗ-631228-2528-030*	МАЗ-631228-8528-012	MM-100-03	6 x 4	6 (4 под заказ)	Евро-5	WP12.430E50 (430 л.с.)	ZF16S2520TO 12JS200TA	16900	большая с низкой крышей рестайлинг	односкат (двускат)	2310	4400

СОРТИМЕНТОВОЗЫ

Наименование автотехники	Шасси (базовый автомобиль)	КМУ базовое	Колесная формула	Ложементы	Эколог. класс	Двигатель кВт/л.с.	Корбка передач	Грузоподъемность, кг	Кабина	Ошиновка	Стойки автом., мм	База, мм
МАЗ-631228-2528-050*	МАЗ-631228-8528-012	VPL 97-86	6 x 4	6 (4 под заказ)	Евро-5	WP12.430E50 (430 л.с.)	ZF16S2520TO 12JS200TA	16900	большая с низкой крышей рестайлинг	односкат (двускат)	2310	4400
МАЗ-6317F9-1544**	МАЗ-6317F9-544-000	M-75-04	6 x 6	6	Евро-5	ЯМЗ-6587 (309/420)	ЯМЗ-239 (9-ти ступ.)	11700	Большая, 2-х местная ***	двускатная ошиновка 12,00R20	2310	4590
МАЗ-6317F9-1544-010**	МАЗ-6317F9-544-000	Epsilon M100L97	6 x 6	6	Евро-5	ЯМЗ-6587 (309/420)	ЯМЗ-239 (9-ти ступ.)	11700	Большая, 2-х местная ***	двускатная ошиновка 12,00R20	2310	4590
МАЗ-6317F9-1544-020**	МАЗ-6317F9-544-000	ОМТЛ-97-04	6 x 6	6	Евро-5	ЯМЗ-6587 (309/420)	ЯМЗ-239 (9-ти ступ.)	11700	Большая, 2-х местная ***	двускатная ошиновка 12,00R20	2310	4590
МАЗ-6317F9-1544-022**	МАЗ-6317F9-544-000	VM10L 74	6 x 6	6	Евро-5	ЯМЗ-6587 (309/420)	ЯМЗ-239 (9-ти ступ.)	11700	Большая, 2-х местная ***	двускатная ошиновка 12,00R20	2310	4590
МАЗ-6317F9-1544-030**	МАЗ-6317F9-544-000	MM-100-03	6 x 6	6	Евро-5	ЯМЗ-6587 (309/420)	ЯМЗ-239 (9-ти ступ.)	11700	Большая, 2-х местная ***	двускатная ошиновка 12,00R20	2310	4590
МАЗ-6317F9-1544-050**	МАЗ-6317F9-544-000	VPL 97-86	6 x 6	6	Евро-5	ЯМЗ-6587 (309/420)	ЯМЗ-239 (9-ти ступ.)	11700	Большая, 2-х местная ***	двускатная ошиновка 12,00R20	2310	4590
МАЗ-6317F9-1560****	МАЗ-6317F9-560-000	M-75-04	6 x 6	6	Евро-5	ЯМЗ-6587 (309/420)	ЯМЗ-239 (9-ти ступ.)	12550	Большая, 2-х местная ***	односкатная 16,00/R20	2210	4480
МАЗ-6317F9-1560-010****	МАЗ-6317F9-560-000	Epsilon M100L97	6 x 6	6	Евро-5	ЯМЗ-6587 (309/420)	ЯМЗ-239 (9-ти ступ.)	14950 12550	Большая, 2-х местная ***	односкатная 16,00/R20	2210	4480
МАЗ-6317F9-1560-020****	МАЗ-6317F9-560-000	ОМТЛ-97-04	6 x 6	6	Евро-5	ЯМЗ-6587 (309/420)	ЯМЗ-239 (9-ти ступ.)	12550	Большая, 2-х местная ***	односкатная 16,00/R20	2210	4480
МАЗ-6317F9-1560-022****	МАЗ-6317F9-560-000	VM10L 74	6 x 6	6	Евро-5	ЯМЗ-6587 (309/420)	ЯМЗ-239 (9-ти ступ.)	12550	Большая, 2-х местная ***	односкатная 16,00/R20	2210	4480
МАЗ-6317F9-1560-030****	МАЗ-6317F9-560-000	MM-100-03	6 x 6	6	Евро-5	ЯМЗ-6587 (309/420)	ЯМЗ-239 (9-ти ступ.)	12550	Большая, 2-х местная ***	односкатная 16,00/R20	2210	4480
МАЗ-6317F9-1560-050****	МАЗ-6317F9-560-000	VPL 97-86	6 x 6	6	Евро-5	ЯМЗ-6585 (309/420)	ЯМЗ-239 (9-ти ступ.)	12550	Большая, 2-х местная ***	односкатная 16,00/R20	2210	4480

* беззазорная сцепка, задняя подвеска рессорно-балансирная 26 т, счетчик моточасов, КОМ

** беззазорная сцепка, задняя подвеска рессорно-балансирная 22 т, счетчик моточасов, КОМ

*** с двумя спальными местами (со спальником), с панорамным лобовым стеклом, подрессоренная (4-х точечное крепление на пружинных амортизаторах)

**** беззазорная сцепка, задняя подвеска рессорно-балансирная 20,7 т, счетчик моточасов, КОМ

КРАН-МАНИПУЛЯТОРЫ АВТОМОБИЛЬНЫЕ

Наименование автотехники	Шасси	Эколог. класс	КМУ	Размещение	Двигатель	Г/п макс., т	Г/п на макс. вылете, т	Макс. вылет, м	Грузовой момент, тм	Внутр. размеры платформы ДхШхВ	Г/п автомобиля, кг
МАЗ-4940С0-1118200-100	4371С0-0000540-071	Евро-5	Fassi F85B.0.22	За кабиной	ЯМЗ-53423 170 л.с.	3,92	1,045	7,5	8,26	5300x2480x536	3700
МАЗ-4940С0-1213200-100	4371С0-0000540-071	Евро-5	Palfinger PK 8500A	За кабиной	ЯМЗ-53423 170 л.с.	3,2	1	7,5	7,4	5300x2480x536	3700
МАЗ-4940N2-1118200-100	4371N2-0000540-011	Евро-5	Fassi F85B.0.22	За кабиной	ММЗ Д-245.35Е5 170 л.с.	3,92	1,045	7,5	8,26	5300x2480x536	3700
МАЗ-4940N2-1213200-100	4371N2-0000540-011	Евро-5	Palfinger PK 8500A	За кабиной	ММЗ Д-245.35Е5 170 л.с.	3,2	1	7,5	7,4	5300x2480x536	3700
МАЗ-4940V2-1118200-100	4371V2-0000540-001	Евро-5	Fassi F85B.0.22	За кабиной	MAN D0834LFL64 180 л.с.	3,92	1,045	7,5	8,26	5300x2480x536	3700
МАЗ-4940V2-1213200-100	4371V2-0000540-001	Евро-5	Palfinger PK 8500A	За кабиной	MAN D0834LFL64 180 л.с.	3,2	1	7,5	7,4	5300x2480x536	3700
МАЗ-6940С5-1124200-100	МАЗ-6312С5-8529-012	Евро-5	Fassi F115A.0.22	За кабиной	ЯМЗ-53603.10 330 л.с.	5,4	1,36	7,9	11,11	6150x2480x660	19500
МАЗ-6940С5-1130200-100	МАЗ-6312С5-8529-012	Евро-5	Fassi F155A.0.22	За кабиной	ЯМЗ-53603.10 330 л.с.	6,16	1,66	8,3	13,56	6150x2480x660	19500
МАЗ-6940С5-2130300-100	МАЗ-6312С5-8529-012	Евро-5	Fassi F155A.0.23	На заднем свесе	ЯМЗ 53603.10 330 л.с.	6	1,21	10,05	13,05	6150x2480x660	19500
МАЗ-6940С5-2130400-100	МАЗ-6312С5-8529-012	Евро-5	Fassi F155A.0.24	На заднем свесе	ЯМЗ 53603.10 330 л.с.	5,86	0,885	12,2	12,64	6150x2480x660	19500
МАЗ-6940С5-1233200-100	МАЗ-6312С5-8529-012	Евро-5	Palfinger PK 15500A	За кабиной	ЯМЗ-53603.10 330 л.с.	6,1	1,69	8,1	14,4	6150x2480x660	19500
МАЗ-6940С5-1616200-100	МАЗ-6312С5-8529-012	Евро-5	HIAB X-CLX 148 B-2	За кабиной	ЯМЗ-53603.10 330 л.с.	4,6	1,66	8	13,7	6150x2480x660	19500
МАЗ-6940С5-1711200-100	МАЗ-6312С5-8529-012	Евро-5	ИНМАН ИМ 150N-20С	За кабиной	ЯМЗ-53603.10 330 л.с.	5,85	0,91	12,2	13,3	6150x2480x660	19500
МАЗ-6940С5-1715200-100	МАЗ-6312С5-8529-012	Евро-5	ИНМАН ИМ 150N	За кабиной	ЯМЗ-53603.10 330 л.с.	6,1	1,69	8,02	14,3	6150x2480x660	19500
МАЗ-6940С5-1811200-100	МАЗ-6312С5-8529-012	Евро-5	PM 15522	За кабиной	ЯМЗ-53603.10 330 л.с.	4,35	1,72	8,25	14,3	6150x2480x660	19500
МАЗ-6940С5-2124200-100	МАЗ-6312С5-8529-012	Евро-5	Fassi F115A.0.22	На заднем свесе	ЯМЗ-53603.10 330 л.с.	5,4	1,36	7,9	11,11	6150x2480x660	19500
МАЗ-6940С5-2130200-100	МАЗ-6312С5-8529-012	Евро-5	Fassi F155A.0.22	На заднем свесе	ЯМЗ-53603.10 330 л.с.	6,16	1,66	8,3	13,56	6150x2480x660	19500
МАЗ-6940С5-2130300-100	МАЗ-6312С5-8529-012	Евро-5	Fassi F155A.0.23	На заднем свесе	ЯМЗ 53603.10 330 л.с.	6	1,21	10,05	13,05	6150x2480x660	19500

КРАН-МАНИПУЛЯТОРЫ АВТОМОБИЛЬНЫЕ

Наименование автотехники	Шасси	Эколог. класс	КМУ	Размещение	Двигатель	Г/п макс., т	Г/п на макс. вылете, т	Макс. вылет, м	Грузовой момент, тм	Внутр. размеры платформы ДхШхВ	Г/п автомобиля, кг
МАЗ-6940С5-2130400-100	МАЗ-6312С5-8529-012	Евро-5	Fassi F155A.0.24	На заднем свесе	ЯМЗ 53603.10 330 л.с.	5,86	0,885	12,2	12,64	6150x2480x660	19500
МАЗ-6940С5-2134200-100	МАЗ-6312С5-8529-012	Евро-5	Fassi F175A.0.22	На заднем свесе	ЯМЗ-53603.10 330 л.с.	7,85	1,96	8	16	6150x2480x660	13500
МАЗ-6940С5-2137200-100	МАЗ-6312С5-8529-012	Евро-5	Fassi F195A.0.22	На заднем свесе	ЯМЗ-53603.10 330 л.с.	8,5	2,125	8,05	17,33	6150x2480x660	13500
МАЗ-6940С5-2141200-100	МАЗ-6312С5-8529-012	Евро-5	Fassi F235A.0.22	На заднем свесе	ЯМЗ-53603.10 330 л.с.	9,5	2,5	8,05	20,29	6150x2480x660	13500
МАЗ-6940С5-2143607-100	МАЗ-6312С5-8529-012	Евро-5	Fassi F245AC.2.26	На заднем свесе	ЯМЗ-53603.10 330 л.с.	8	1,11	15,25	22,02	6150x2480x660	13500
МАЗ-6940С5-2233200-100	МАЗ-6312С5-8529-012	Евро-5	Palfinger PK 15500A	На заднем свесе	ЯМЗ-53603.10 330 л.с.	6,1	1,69	8,1	14,4	6150x2480x660	19500
МАЗ-6940С5-2245200-100	МАЗ-6312С5-8529-012	Евро-5	Palfinger PK 23500E	На заднем свесе	ЯМЗ-53603.10 330 л.с.	5,3	0,96	16,7	20,7	6150x2480x660	19500
МАЗ-6940С5-2616200-100	МАЗ-6312С5-8529-012	Евро-5	HIAB X-CLX 148 B-2	На заднем свесе	ЯМЗ-53603.10 330 л.с.	4,6	1,66	8	13,7	6150x2480x660	19500
МАЗ-6940С5-2606200-100	МАЗ-6312С5-8529-012	Евро-5	HIAB X-CLX 288 EP-3 DUO	На заднем свесе	ЯМЗ-53603.10 330 л.с.	9,2	1,46	14,9	24,7	6150x2480x660	19500
МАЗ-6940С5-2711200-100	МАЗ-6312С5-8529-012	Евро-5	ИНМАН ИМ 150N-20С	На заднем свесе	ЯМЗ-53603.10 330 л.с.	5,85	0,91	12,2	13,3	6150x2480x660	19500
МАЗ-6940С5-2715200-100	МАЗ-6312С5-8529-012	Евро-5	ИНМАН ИМ 150N	На заднем свесе	ЯМЗ-53603.10 330 л.с.	6,1	1,69	8,02	14,3	6150x2480x660	19500
МАЗ-6940С5-2811200-100	МАЗ-6312С5-8529-012	Евро-5	PM 15522	На заднем свесе	ЯМЗ-53603.10 330 л.с.	4,35	1,72	8,25	14,3	6150x2480x660	19500
МАЗ-6940С9-1124200-100	МАЗ-6312С9-529-012	Евро-5	Fassi F115A.0.22	За кабиной	ЯМЗ-653.10 420 л.с.	5,4	1,36	7,9	11,11	6150x2480x660	19500
МАЗ-6940С9-1130200-100	МАЗ-6312С9-529-012	Евро-5	Fassi F155A.0.22	За кабиной	ЯМЗ-653.10 420 л.с.	6,16	1,66	8,3	13,56	6150x2480x660	19500
МАЗ-6940С9-2130400-100	МАЗ-6312С9-529-012	Евро-5	Fassi F155A.0.24	На заднем свесе	ЯМЗ-653.10 420 л.с.	5,86	0,885	12,2	12,64	6150x2480x660	19500
МАЗ-6940С9-1233200-100	МАЗ-6312С9-529-012	Евро-5	Palfinger PK 15500A	За кабиной	ЯМЗ-653.10 420 л.с.	6,1	1,69	8,1	14,4	6150x2480x660	19500
МАЗ-6940С9-1616200-100	МАЗ-6312С9-529-012	Евро-5	HIAB X-CLX 148 B-2	За кабиной	ЯМЗ-653.10 420 л.с.	4,6	1,66	8	13,7	6150x2480x660	19500

КРАН-МАНИПУЛЯТОРЫ АВТОМОБИЛЬНЫЕ

Наименование автотехники	Шасси	Эколог. класс	КМУ	Размещение	Двигатель	Г/п макс., т	Г/п на макс. вылете, т	Макс. вылет, м	Грузовой момент, тм	Внутр. размеры платформы ДхШхВ	Г/п автомобиля, кг
МАЗ-6940С9-1711200-100	МАЗ-6312С9-529-012	Евро-5	ИНМАН ИМ 150N-20С	За кабиной	ЯМЗ-653.10 420 л.с	5,85	0,91	12,2	13,3	6150x2480x660	19500
МАЗ-6940С9-1715200-100	МАЗ-6312С9-529-012	Евро-5	ИНМАН ИМ 150N	За кабиной	ЯМЗ-653.10 420 л.с.	6,1	1,69	8,02	14,3	6150x2480x660	19500
МАЗ-6940С9-1811200-100	МАЗ-6312С9-529-012	Евро-5	PM 15522	За кабиной	ЯМЗ-653.10 420 л.с.	4,35	1,72	8,25	14,3	6150x2480x660	19500
МАЗ-6940С9-2124200-100	МАЗ-6312С9-529-012	Евро-5	Fassi F115A.0.22	На заднем свесе	ЯМЗ-653.10 420 л.с.	5,4	1,36	7,9	11,11	6150x2480x660	19500
МАЗ-6940С9-2130200-100	МАЗ-6312С9-529-012	Евро-5	Fassi F155A.0.22	На заднем свесе	ЯМЗ-653.10 420 л.с.	6,16	1,66	8,3	13,56	6150x2480x660	19500
МАЗ-6940С9-2130400-100	МАЗ-6312С9-526-012	Евро-5	Fassi F155A.0.24	На заднем свесе	ЯМЗ-653.10 420 л.с	5,86	0,885	12,2	12,64	6150x2480x660	19500
МАЗ-6940С9-2134200-100	МАЗ-6312С9-529-012	Евро-5	Fassi F175A.0.22	На заднем свесе	ЯМЗ-653.10 420 л.с.	7,85	1,96	8	16	6150x2480x660	13500
МАЗ-6940С9-2137200-100	МАЗ-6312С9-529-012	Евро-5	Fassi F195A.0.22	На заднем свесе	ЯМЗ-653.10 420 л.с.	8,5	2,125	8,05	17,33	6150x2480x660	13500
МАЗ-6940С9-2141200-100	МАЗ-6312С9-529-012	Евро-5	Fassi F235A.0.22	На заднем свесе	ЯМЗ-653.10 420 л.с.	9,5	2,5	8,05	20,29	6150x2480x660	13500
МАЗ-6940С9-2143607-100	МАЗ-6312С9-529-012	Евро-5	Fassi F245AC.2.26	На заднем свесе	ЯМЗ-653.10 420 л.с.	8	1,11	15,25	22,02	6150x2480x660	13500
МАЗ-6940С9-2233200-100	МАЗ-6312С9-529-012	Евро-5	Palfinger PK 15500A	На заднем свесе	ЯМЗ-653.10 420 л.с.	6,1	1,69	8,1	14,4	6150x2480x660	19500
МАЗ-6940С9-2245200-100	МАЗ-6312С9-529-012	Евро-5	Palfinger PK 23500E	На заднем свесе	ЯМЗ-653.10 420 л.с.	5,3	0,96	16,7	20,7	6150x2480x660	19500
МАЗ-6940С9-2616200-100	МАЗ-6312С9-529-012	Евро-5	НИАВ Х-CLX 148 В-2	На заднем свесе	ЯМЗ-653.10 420 л.с.	4,6	1,66	8	13,7	6150x2480x660	19500
МАЗ-6940С9-2606200-100	МАЗ-6312С9-529-012	Евро-5	НИАВ Х-CLX 288 EP-3 DUO	На заднем свесе	ЯМЗ-653.10 420 л.с.	9,2	1,46	14,9	24,7	6150x2480x660	19500
МАЗ-6940С9-2711200-100	МАЗ-6312С9-529-012	Евро-5	ИНМАН ИМ 150N-20С	На заднем свесе	ЯМЗ-653.10 420 л.с.	5,85	0,91	12,2	13,3	6150x2480x660	19500
МАЗ-6940С9-2715200-100	МАЗ-6312С9-529-012	Евро-5	ИНМАН ИМ 150N	На заднем свесе	ЯМЗ-653.10 420 л.с.	6,1	1,69	8,02	14,3	6150x2480x660	19500
МАЗ-6940С9-2811200-100	МАЗ-6312С9-529-012	Евро-5	PM 15522	На заднем свесе	ЯМЗ-653.10 420 л.с.	4,35	1,72	8,25	14,3	6150x2480x660	19500

КРАН-МАНИПУЛЯТОРЫ АВТОМОБИЛЬНЫЕ

Наименование автотехники	Шасси	Эколог. класс	КМУ	Размещение	Двигатель	Г/п макс., т	Г/п на макс. вылете, т	Макс. вылет, м	Грузовой момент, тм	Внутр. размеры платформы ДхШхВ	Г/п автомобиля, кг
МАЗ-6950С9-5000327-001	МАЗ-6312С9-8525-012	Евро-5	LIV L140NZ78	За кабиной	ЯМЗ-653	3,2	1,78	7,775	13,5	6080x2390x2100	16500
МАЗ-6950С9-5000176-001	МАЗ-6312С9-8525-012	Евро-5	Fassi F165AZ.0.22	За кабиной	ЯМЗ-653	3,135	1,92	8,3	15,7	6080x2390x2100	17200

АВТОКРАНЫ

Наименование	Грузоподъемность, т	Шасси	Колесная формула	Эколог. класс	Длина стрелы, м	Количество секций	Высота подъема груза, макс.	Вылет стрелы, макс.	Двигатель (кВт./л.с.)	Коробка передач	Кабина	Ошиновка
КС-3579-С-02	15	5340С2-525-011	4x2	Евро-5	8,75-20,75	3	20,4	18,0	ЯМЗ-53653	ZF 9S1310T0	6501	315/80R22,5
КС-3579-W	15	5340С2-525-011	4x2	Евро-5	8,75-20,75	3	20,4	18,0	WP7.270E51	ZF 9S1310T0	6501	315/80R22,5
КС-45729А-С-02	16	5340С2-525-011	4x2	Евро-5	8,75-20,75	3	20,4	18,0	ЯМЗ-53653	ZF 9S1310T0	6501	315/80R22,5
КС-45729А-W	16	5340С2-525-011	4x2	Евро-5	8,75-20,75	3	20,4	18,0	WP7.270E51	ZF 9S1310T0	6501	315/80R22,5
КС-45729-С-02	20	5340С2-527-001	4x2	Евро-5	8,5-20,5	3	21,7	19	ЯМЗ-53653	ZF 9S1310T0	6501	315/80R22,5
КС-45729-W	20	5340С2-527-011	4x2	Евро-5	8,5-20,5	3	21,7	19	WP7.270E51	ZF 9S1310T0	6501	315/80R22,5
КС-4571ВУ-С-02	20	5340С2-525-011	4x2	Евро-5	8,7-26,7	4	28,0	24,0	ЯМЗ-53653	ZF 9S1310T0	6501	315/80R22,5
КС-4571ВУ-W	20	5340С2-525-011	4x2	Евро-5	8,7-26,7	4	28,0	24,0	WP7.270E51	ZF 9S1310T0	6501	315/80R22,5
КС-55727-С-12 (упр. рычагами)	25	6312С3-529-010	6x4	Евро-5	10,8-28,08	4	27,1	20,0	ЯМЗ-53623.10	ZF 9S1310T0	6501	315/80R22,5
КС-55727-W-12 (упр. рычагами)	25	631226-529-010	6x4	Евро-5	10,8-28,08	4	27,1	20,0	WP7.300E51	ZF 9S1310T0	6501	315/80R22,5
КС-55727-С-22 (упр. джойстиками)	25	6312С3-529-010	6x4	Евро-5	10,8-28,08	4	27,1	20,0	ЯМЗ-53623.10	ZF 9S1310T0	6501	315/80R22,5
КС-55727-W-22 (упр. джойстиками)	25	631226-529-010	6x4	Евро-5	10,8-28,08	4	27,1	20,0	WP7.300E51	ZF 9S1310T0	6501	315/80R22,5
КС-55727-F-12 (упр. рычагами)	25	6317F5-565-001	6x6	Евро-5	10,8-28,08	4	27,1	20,0	ЯМЗ-65872	ЯМЗ-239	6422	14.00R20
КС-55727-S-12 (упр. рычагами)	25	631724-565-001	6x6	Евро-5	10,8-28,08	4	27,1	20,0	WP10.375E53	9JS200TA	6422	14.00R20
КС-55727-F-22 (упр. джойстиками)	25	6317F5-565-001	6x6	Евро-5	10,8-28,08	4	27,1	20,0	ЯМЗ-65872	ЯМЗ-239	6422	14.00R20

АВТОКРАНЫ

Наименование	Грузоподъемность, т	Шасси	Колесная формула	Эколог. класс	Длина стрелы, м	Количество секций	Высота подъема груза, макс.	Вылет стрелы, макс.	Двигатель (кВт./л.с.)	Коробка передач	Кабина	Ошиновка
КС-55727-S-22 (упр. джойстиком)	25	631724-565-001	6x6	Евро-5	10,8-28,08	4	27,1	20,0	WP10.375E53	9JS200TA	6422	14.00R20
КС-55727-J-25	25	6302C5-529-080	6x6	Евро-5	10,3-33,0	4	34*	30*	53603.10	ZF 9S1310TO	6501	385/65R22,5
КС-5574BY-C	25	5340C2-525-011	4x2	Евро-5	8,50 – 20,50 (27,5)	3	21,7(28,0)	19(23,0)	ЯМЗ-53653	ZF 9S1310TO	6501	315/80R22,5
КС-5574BY-W	25	534025-525-011	4x2	Евро-5	8,50 – 20,50 (27,5)	3	21,7(28,0)	19(23,0)	WP7.270E51	ZF 9S1310TO	6501	315/80R22,5
КС-5571BY-C-22 (упр. джойстиком)	32	6312C3-529-010	6x4	Евро-5	10,08-30,28	4	30,4	28,0	ЯМЗ-53623.10	ZF 9S1310TO	6501	315/80R22,5
КС-5571BY-W-22 (упр. джойстиком)	32	631226-529-010	6x4	Евро-5	10,08-30,28	4	30,4	28,0	WP7.300E51	ZF 9S1310TO	6501	315/80R22,5
КС-5571BY-F-22 (упр. джойстиком)	32	6317F5-565-001	6x6	Евро-5	10,08-30,28	4	30,4	28,0	ЯМЗ-65872	ЯМЗ-239	6422	14.00R20
КС-5571BY-S-22 (упр. джойстиком)	32	631724-565-001	6x6	Евро-5	10,08-30,28	4	30,4	28,0	WP10.375E53	9JS200TA	6422	14.00R20
КС-6572BY-C	40	6312C5-558-012	6x4	Евро-5	10,7-33,0	4	33,4	30,0	53603.10	ZF 9S1310TO	6501	315/80R22,5

* Расчетные значения